

Produktname: BRAT1 Kaninchen-monoklonaler Antikörper**Katalog-Nr.: AMRe84043**

Nur für Forschungszwecke.

Zusammenfassung

Beschreibung	Rekombinanter monoklonaler Kaninchenantikörper
Host	Kaninchen
Anwendung	WB,ICC,FC,IP
Reaktivität	Menschlich
Konjugation	Unkonjugiert
Modifikation	Unverändert
Isotyp	IgG
Klonalität	Monoklonal
Form	Flüssig
Konzentration	0,68 mg/ml. Die Konzentration dieses Produkts kann chargenabhängig sein.
Lagerung	Aliquotieren und bei -20°C lagern (12 Monate haltbar).Frost/Tau-Zyklen vermeiden.
Versand	Eisbeutel
Puffer	Gereinigter Antikörper in PBS mit 0,05 % Natriumazid, 0,05 % Schutzprotein und 50 % Glycerin.
Aufreinigung	Affinitätsreinigung

Anwendung

Verdünnungsverhältnis	WB 1:1000-1:2000,ICC 1:50-1:200,FC 1:20-1:100,IP 1:20-1:50
Molekulargewicht	Calculated MW: 88 kDa ; Observed MW: 75 kDa

Antigen-Informationen

Genname	BRAT1
Alternative Namen	BAAT1; brat1; C7orf27; RMFSL;BRAT1
Gen-ID	
SwissProt ID	Q6PJG6
Immunogen	Ein synthetisches Peptid, das von humanem BRAT1 abgeleitet ist

Hintergrund

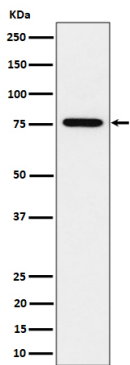
Ist an der DNA-Schadensantwort beteiligt; aktiviert die Kinasen ATM, SMC1A und PRKDC durch Modulation ihres

Phosphorylierungsstatus nach ionisierender Strahlung (IR)-Stress.

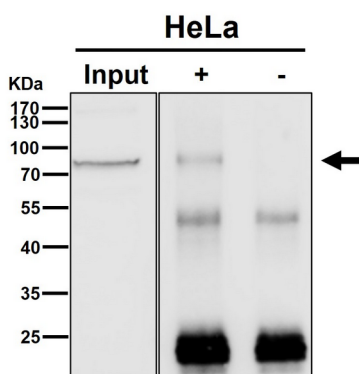
Forschungsbereich

-

Bilddaten



Western-Blot-Analyse der BRAT1-Expression im HeLa-Zelllysate.



Immunpräzipitat-Analyse (IP) mit dem Antikörper in einer Verdünnung von 1:50.
(wb in einer Verdünnung von 1:1000)