

Produktname: PSMC5 Kaninchen-monoklonaler Antikörper**Katalog-Nr.: AMRe84041**

Nur für Forschungszwecke.

Zusammenfassung

Beschreibung	Rekombinanter monoklonaler Kaninchenantikörper
Host	Kaninchen
Anwendung	WB,IHC,ICC/IF,ICC,FC,IP
Reaktivität	Mensch, Maus, Ratte
Konjugation	Unkonjugiert
Modifikation	Unverändert
Isotyp	IgG
Klonalität	Monoklonal
Form	Flüssig
Konzentration	0,68 mg/ml. Die Konzentration dieses Produkts kann chargenabhängig sein.
Lagerung	Aliquotieren und bei -20°C lagern (12 Monate haltbar).Frost/Tau-Zyklen vermeiden.
Versand	Eisbeutel
Puffer	Gereinigter Antikörper in PBS mit 0,05 % Natriumazid, 0,05 % Schutzprotein und 50 % Glycerin.
Aufreinigung	Affinitätsreinigung

Anwendung

Verdünnungsverhältnis	WB 1:1000-1:2000,IHC 1:100-1:200,ICC/IF 1:50-1:200,ICC 1:50-1:200,FC 1:20-1:100,IP 1:20-1:50
Molekulargewicht	46 kDa

Antigen-Informationen

Genname	PSMC5
Alternative Namen	Cim3; p45; p45/SUG; PSMC5; Rpt6; SUG1; TBP10; TRIP1;;PSMC5
Gen-ID	
SwissProt ID	P62195
Immunogen	Ein synthetisches Peptid, das von humanem PSMC5 abgeleitet ist

Hintergrund

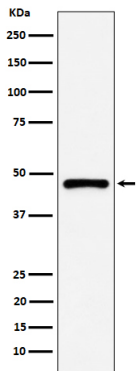
Die 26S-Protease ist am ATP-abhängigen Abbau ubiquitierter Proteine beteiligt. Der regulatorische Komplex (oder ATPase-

Komplex) verleiht dem 26S-Komplex ATP-Abhängigkeit und Substratspezifität.

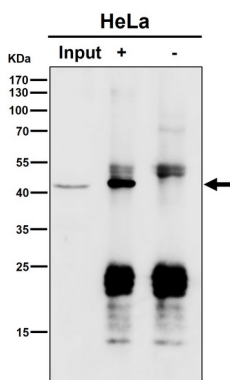
Forschungsbereich

-

Bilddaten



Western-Blot-Analyse der PSMC5-Expression im A431-Zelllysat.



Immunpräzipitat-Analyse (IP) mit dem Antikörper in einer Verdünnung von 1:50.
(wb in einer Verdünnung von 1:1000)