

Produktname: KCTD9 Kaninchen-monoklonaler Antikörper**Katalog-Nr.: AMRe84040**

Nur für Forschungszwecke.

Zusammenfassung

Beschreibung	Rekombinanter monoklonaler Kaninchenantikörper
Host	Kaninchen
Anwendung	WB,ICC
Reaktivität	Menschlich
Konjugation	Unkonjugiert
Modifikation	Unverändert
Isotyp	IgG
Klonalität	Monoklonal
Form	Flüssig
Konzentration	-
Lagerung	Aliquotieren und bei -20°C lagern (12 Monate haltbar).Frost/Tau-Zyklen vermeiden.
Versand	Eisbeutel
Puffer	Gereinigter Antikörper in PBS mit 0,05 % Natriumazid, 0,05 % Schutzprotein und 50 % Glycerin.
Aufreinigung	Affinitätsreinigung

Anwendung

Verdünnungsverhältnis WB 1:1000-1:2000,ICC 1:50-1:200

tnis

Molekulargewicht 43 kDa

Antigen-Informationen

Genname	KCTD9
Alternative Namen	BTBD27;;KCTD9
Gen-ID	
SwissProt ID	Q7L273
Immunogen	Ein synthetisches Peptid, das von humanem KCTD9 abgeleitet ist

Hintergrund

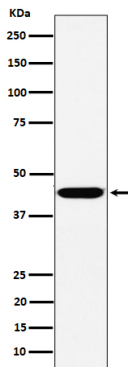
Substratspezifischer Adapter eines BCR (BTB-CUL3-RBX1) E3 Ubiquitin-Protein-Ligase-Komplexes, der die Ubiquitinierung von

Zielproteinen vermittelt und so deren Abbau durch das Proteasom bewirkt.

Forschungsbereich

-

Bilddaten



Western-Blot-Analyse der KCTD9-Expression im HepG2-Zelllysat.