

Produktname: eIF1A Kaninchen-monoklonaler Antikörper**Katalog-Nr.: AMRe84036**

Nur für Forschungszwecke.

Zusammenfassung

Beschreibung	Rekombinanter monoklonaler Kaninchenantikörper
Host	Kaninchen
Anwendung	WB,IHC,ICC/IF,ICC,FC,IP
Reaktivität	Mensch, Maus, Ratte
Konjugation	Unkonjugiert
Modifikation	Unverändert
Isotyp	IgG
Klonalität	Monoklonal
Form	Flüssig
Konzentration	-
Lagerung	Aliquotieren und bei -20°C lagern (12 Monate haltbar).Frost/Tau-Zyklen vermeiden.
Versand	Eisbeutel
Puffer	Gereinigter Antikörper in PBS mit 0,05 % Natriumazid, 0,05 % Schutzprotein und 50 % Glycerin.
Aufreinigung	Affinitätsreinigung

Anwendung

Verdünnungsverhältnis	WB 1:1000-1:2000,IHC 1:100-1:200,ICC/IF 1:50-1:200,ICC 1:50-1:200,FC 1:20-1:100,IP 1:20-1:50
Molekulargewicht	Calculated MW: 16 kDa ; Observed MW: 18 kDa

Antigen-Informationen

Genname	eIF1A
Alternative Namen	EIF1A; EIF1AP1; EIF1AX; EIF4C;;eIF1AX
Gen-ID	
SwissProt ID	P47813
Immunogen	Ein synthetisches Peptid, das vom humanen eIF1AX abgeleitet ist

Hintergrund

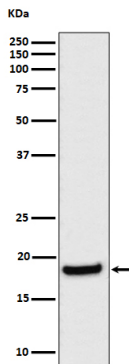
Bestandteil des 43S-Präinitiationskomplexes (43S PIC), der an die cap-nahe Region der mRNA bindet, die 5'-untranslatierte

Region der mRNA abtastet und das Startcodon lokalisiert. Dieses Protein verstärkt die Bildung des cap-nahen Komplexes.

Forschungsbereich

-

Bilddaten



Western-Blot-Analyse der eIF1A-Expression im HeLa-Zelllysate.