

Produktname: NuMA Kaninchen-monoklonaler Antikörper**Katalog-Nr.: AMRe84025**

Nur für Forschungszwecke.

Zusammenfassung

Beschreibung	Rekombinanter monoklonaler Kaninchenantikörper
Host	Kaninchen
Anwendung	WB,IHC,ICC/IF,ICC
Reaktivität	Mensch, Maus, Ratte
Konjugation	Unkonjugiert
Modifikation	Unverändert
Isotyp	IgG
Klonalität	Monoklonal
Form	Flüssig
Konzentration	0,59 mg/ml. Die Konzentration dieses Produkts kann chargenabhängig sein.
Lagerung	Aliquotieren und bei -20°C lagern (12 Monate haltbar).Frost/Tau-Zyklen vermeiden.
Versand	Eisbeutel
Puffer	Gereinigter Antikörper in PBS mit 0,05 % Natriumazid, 0,05 % Schutzprotein und 50 % Glycerin.
Aufreinigung	Affinitätsreinigung

Anwendung

Verdünnungsverhältnis	WB 1:1000-1:2000,IHC 1:100-1:200,ICC/IF 1:50-1:200,ICC 1:50-1:200
Molekulargewicht	238 kDa

Antigen-Informationen

Genname	NuMA
Alternative Namen	NMP 22; NUMA; NUMA1; SP H antigen;;NUMA1
Gen-ID	
SwissProt ID	Q14980
Immunogen	Ein synthetisches Peptid, das von humanem NUMA1 abgeleitet ist

Hintergrund

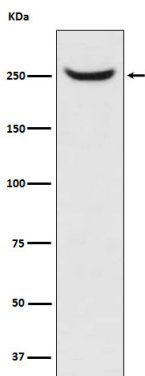
Mikrotubuli-bindendes Protein, das eine Rolle bei der Bildung und Aufrechterhaltung der Spindelpole sowie bei der

Ausrichtung und Trennung der Chromosomen während der mitotischen Zellteilung spielt. Es verankert die Minus-Enden der Mikrotubuli an den Spindelpolen, was für die Etablierung und Aufrechterhaltung der Spindelpole entscheidend ist.

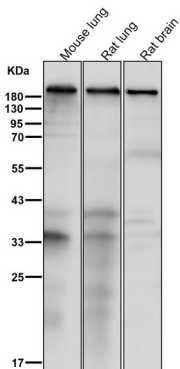
Forschungsbereich

-

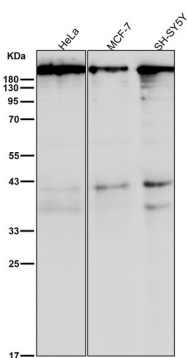
Bilddaten



Western-Blot-Analyse der Mad2L1-Expression im HeLa-Zellysat.



Alle Ansätze verwenden den Antikörper in einer Verdünnung von 1:4K für 1 Stunde bei Raumtemperatur.



Alle Ansätze verwenden den Antikörper in einer Verdünnung von 1:4K für 1 Stunde bei Raumtemperatur.