

Produktname: KPNA2 Kaninchen-monoklonaler Antikörper**Katalog-Nr.: AMRe84021**

Nur für Forschungszwecke.

Zusammenfassung

Beschreibung	Rekombinanter monoklonaler Kaninchenantikörper
Host	Kaninchen
Anwendung	WB,FC
Reaktivität	Mensch, Maus, Ratte
Konjugation	Unkonjugiert
Modifikation	Unverändert
Isotyp	IgG
Klonalität	Monoklonal
Form	Flüssig
Konzentration	0,68 mg/ml. Die Konzentration dieses Produkts kann chargenabhängig sein.
Lagerung	Aliquotieren und bei -20°C lagern (12 Monate haltbar).Frost/Tau-Zyklen vermeiden.
Versand	Eisbeutel
Puffer	Gereinigter Antikörper in PBS mit 0,05 % Natriumazid, 0,05 % Schutzprotein und 50 % Glycerin.
Aufreinigung	Affinitätsreinigung

Anwendung

Verdünnungsverhältnis WB 1:1000-1:2000,FC 1:20-1:100

tnis

Molekulargewicht 58 kDa

Antigen-Informationen

Genname	KPNA2
Alternative Namen	QIP2; RCH1; IPOA1; SRP1alpha;;KPNA2
Gen-ID	
SwissProt ID	P52292
Immunogen	Ein synthetisches Peptid, das von humanem KPNA2 abgeleitet ist

Hintergrund

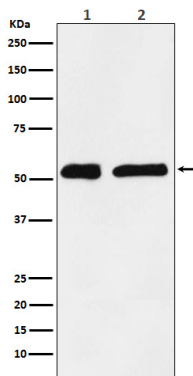
Funktioniert beim Import von Kernproteinen als Adapterprotein für den Kernrezeptor KPNB1. Bindet spezifisch und direkt an

Substrate, die entweder ein einfaches oder ein bipartites NLS-Motiv enthalten.

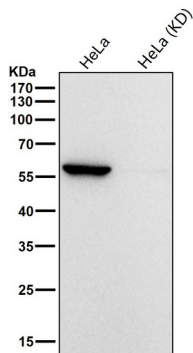
Forschungsbereich

-

Bilddaten



Western-Blot-Analyse der KPNA2-Expression in (1) HeLa-Zelllysate; (2) C6-Zelllysate.



Alle Ansätze verwenden den Antikörper in einer Verdünnung von 1:2K für 1 Stunde bei Raumtemperatur.