
Produktname: Pyruvatdehydrogenase E1 beta-Untereinheit Kaninchen-monoklonaler Antikörper**Katalog-Nr.: AMRe84020**

Nur für Forschungszwecke.

Zusammenfassung

Beschreibung	Rekombinanter monoklonaler Kaninchenantikörper
Host	Kaninchen
Anwendung	WB,IHC,ICC/IF,ICC,FC,IP
Reaktivität	Mensch, Maus, Ratte
Konjugation	Unkonjugiert
Modifikation	Unverändert
Isotyp	IgG
Klonalität	Monoklonal
Form	Flüssig
Konzentration	-
Lagerung	Aliquotieren und bei -20°C lagern (12 Monate haltbar).Frost/Tau-Zyklen vermeiden.
Versand	Eisbeutel
Puffer	Gereinigter Antikörper in PBS mit 0,05 % Natriumazid, 0,05 % Schutzprotein und 50 % Glycerin.
Aufreinigung	Affinitätsreinigung

Anwendung

Verdünnungsverhältnis	WB 1:1000-1:2000,IHC 1:100-1:200,ICC/IF 1:50-1:200,ICC 1:50-1:200,FC 1:20-1:100,IP 1:20-1:50
Molekulargewicht	Calculated MW: 39 kDa ; Observed MW: 35 kDa

Antigen-Informationen

Genname	Pyruvate Dehydrogenase E1 beta subunit
Alternative Namen	pdhB; DHBD; PDHE1 B; PDHE1-B; PHE1B;;PDHB
Gen-ID	
SwissProt ID	P11177
Immunogen	Ein synthetisches Peptid, das von humanem PDHB abgeleitet ist

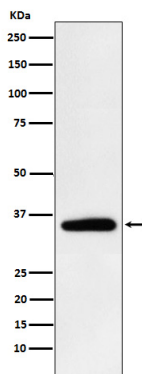
Hintergrund

Der Pyruvat-Dehydrogenase-Komplex katalysiert die Gesamtumwandlung von Pyruvat zu Acetyl-CoA und CO₂ und verbindet dadurch den glykolytischen Stoffwechselweg mit dem Tricarbonsäurezyklus.

Forschungsbereich

-

Bilddaten



Western-Blot-Analyse der Expression der Pyruvatdehydrogenase-E1- β -Untereinheit im HeLa-Zelllysat.