

Produktname: Cullin1 Kaninchen-monoklonaler Antikörper**Katalog-Nr.: AMRe84017**

Nur für Forschungszwecke.

Zusammenfassung

Beschreibung	Rekombinanter monoklonaler Kaninchenantikörper
Host	Kaninchen
Anwendung	WB,IHC,ICC/IF,ICC,FC,IP
Reaktivität	Mensch, Maus, Ratte
Konjugation	Unkonjugiert
Modifikation	Unverändert
Isotyp	IgG
Klonalität	Monoklonal
Form	Flüssig
Konzentration	0,68 mg/ml. Die Konzentration dieses Produkts kann chargenabhängig sein.
Lagerung	Aliquotieren und bei -20°C lagern (12 Monate haltbar).Frost/Tau-Zyklen vermeiden.
Versand	Eisbeutel
Puffer	Gereinigter Antikörper in PBS mit 0,05 % Natriumazid, 0,05 % Schutzprotein und 50 % Glycerin.
Aufreinigung	Affinitätsreinigung

Anwendung

Verdünnungsverhältnis	WB 1:1000-1:2000,IHC 1:100-1:200,ICC/IF 1:50-1:200,ICC 1:50-1:200,FC 1:20-1:100,IP 1:20-1:50
Molekulargewicht	90 kDa

Antigen-Informationen

Genname	Cullin1
Alternative Namen	CUL1; Cullin1;;Cullin 1
Gen-ID	
SwissProt ID	Q13616
Immunogen	Ein synthetisches Peptid, das von humanem Cullin 1 abgeleitet ist

Hintergrund

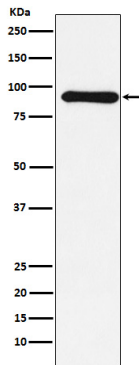
Kernkomponente mehrerer Cullin-RING-basierter SCF (SKP1-CUL1-F-Box-Protein) E3-Ubiquitin-Protein-Ligase-Komplexe, die

die Ubiquitinierung von Proteinen vermitteln, die am Zellzyklus, der Signaltransduktion und der Transkription beteiligt sind. SCF-Komplexe und ARIH1 wirken zusammen, um die Ubiquitinierung von Zielproteinen zu vermitteln.

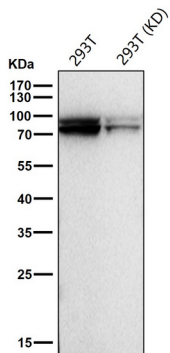
Forschungsbereich

-

Bilddaten



Western-Blot-Analyse der Cullin-1-Expression im MCF-7-Zellysat.



Alle Ansätze verwenden den Antikörper in einer Verdünnung von 1:1K für 1 Stunde bei Raumtemperatur.