

Produktname: LOXL2 Kaninchen-monoklonaler Antikörper**Katalog-Nr.: AMRe84007**

Nur für Forschungszwecke.

Zusammenfassung

Beschreibung	Rekombinanter monoklonaler Kaninchenantikörper
Host	Kaninchen
Anwendung	WB,ICC,FC
Reaktivität	Mensch, Maus, Ratte
Konjugation	Unkonjugiert
Modifikation	Unverändert
Isotyp	IgG
Klonalität	Monoklonal
Form	Flüssig
Konzentration	0,34 mg/ml. Die Konzentration dieses Produkts kann chargenabhängig sein.
Lagerung	Aliquotieren und bei -20°C lagern (12 Monate haltbar).Frost/Tau-Zyklen vermeiden.
Versand	Eisbeutel
Puffer	Gereinigter Antikörper in PBS mit 0,05 % Natriumazid, 0,05 % Schutzprotein und 50 % Glycerin.
Aufreinigung	Affinitätsreinigung

Anwendung

Verdünnungsverhältnis	WB 1:1000-1:2000,ICC 1:50-1:200,FC 1:20-1:100
Molekulargewicht	Calculated MW: 87 kDa ; Observed MW: 53,106 kDa

Antigen-Informationen

Genname	LOXL2
Alternative Namen	LOR2; LOX L2; LOXL2; Lysyl oxidase homolog 2; Lysyl oxidase like 2; WS9 14;;LOXL2
Gen-ID	
SwissProt ID	Q9Y4K0
Immunogen	Ein synthetisches Peptid, das von humanem LOXL2 abgeleitet ist

Hintergrund

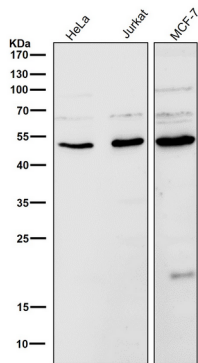
Vermittelt die posttranslationale oxidative Desaminierung von Lysinresten an Zielproteinen, was zur Bildung von

desaminiertem Lysin führt. Wirkt als Transkriptions-Corepressor und vermittelt spezifisch die Desaminierung von trimethyliertem 'Lys-4' des Histons H3 (H3K4me3), einem spezifischen Marker für die epigenetische Transkriptionsaktivierung.

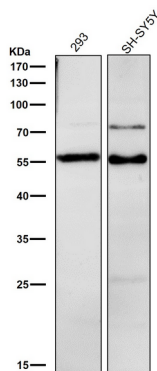
Forschungsbereich

-

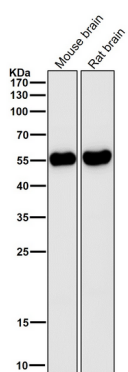
Bilddaten



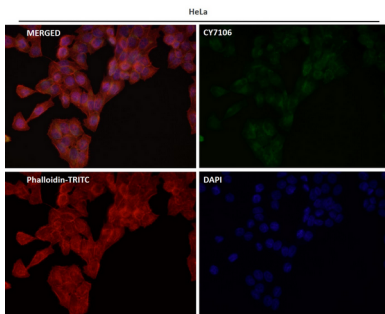
Alle Ansätze verwenden den Antikörper in einer Verdünnung von 1:2K für 1 Stunde bei Raumtemperatur.



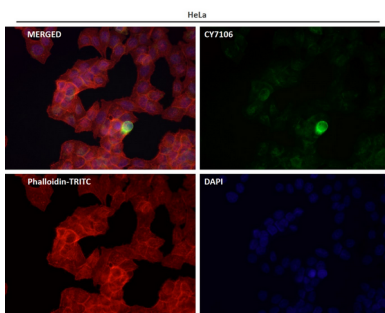
Alle Ansätze verwenden den Antikörper in einer Verdünnung von 1:2K für 1 Stunde bei Raumtemperatur.



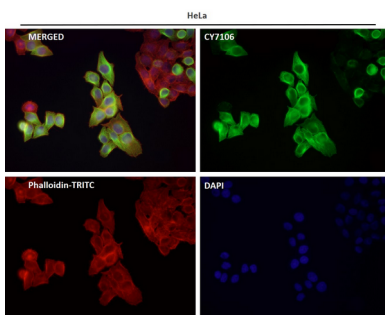
Alle Ansätze verwenden den Antikörper in einer Verdünnung von 1:2K für 1 Stunde bei Raumtemperatur.



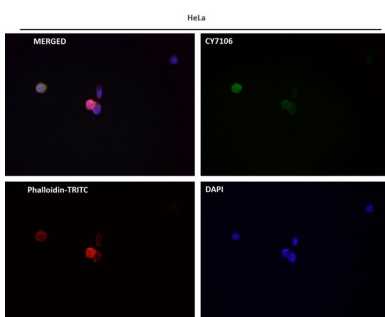
Immunfluoreszenzanalyse mit dem Antikörper in einer Verdünnung von 1:50.



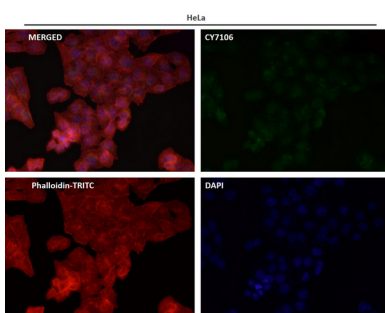
Immunfluoreszenzanalyse mit dem Antikörper in einer Verdünnung von 1:50.



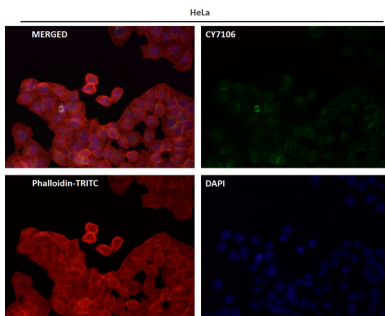
Immunfluoreszenzanalyse mit dem Antikörper in einer Verdünnung von 1:50.



Immunfluoreszenzanalyse mit dem Antikörper in einer Verdünnung von 1:50.



Immunfluoreszenzanalyse unter Verwendung des Antikörpers in einer Verdünnung von 1:100.



Immunfluoreszenzanalyse mit dem Antikörper in einer Verdünnung von 1:50.