

**Produktname: Cytochrom P450 2D6 Kaninchen-monoklonaler Antikörper****Katalog-Nr.: AMRe84005**

Nur für Forschungszwecke.

**Zusammenfassung**

<b>Beschreibung</b>	Rekombinanter monoklonaler Kaninchenantikörper
<b>Host</b>	Kaninchen
<b>Anwendung</b>	WB,IHC,ICC/IF,ICC,FC
<b>Reaktivität</b>	Menschlich
<b>Konjugation</b>	Unkonjugiert
<b>Modifikation</b>	Unverändert
<b>Isotyp</b>	IgG
<b>Klonalität</b>	Monoklonal
<b>Form</b>	Flüssig
<b>Konzentration</b>	-
<b>Lagerung</b>	Aliquotieren und bei -20°C lagern (12 Monate haltbar).Frost/Tau-Zyklen vermeiden.
<b>Versand</b>	Eisbeutel
<b>Puffer</b>	Gereinigter Antikörper in PBS mit 0,05 % Natriumazid, 0,05 % Schutzprotein und 50 % Glycerin.
<b>Aufreinigung</b>	Affinitätsreinigung

**Anwendung**

<b>Verdünnungsverhältnis</b>	WB 1:1000-1:2000,IHC 1:100-1:200,ICC/IF 1:50-1:200,ICC 1:50-1:200,FC 1:20-1:100
<b>Molekulargewicht</b>	Calculated MW: 56 kDa ; Observed MW: 50,55,80 kDa

**Antigen-Informationen**

<b>Genname</b>	Cytochrome P450 2D6
<b>Alternative Namen</b>	CPD6; CYP2D; CYP2D6; CYP2D7AP; CYP2D7BP; CYP2D7P2; CYP2D8P2; CYP2DL1; CYP11D6; P450 DB1; P450C2D; P450DB1; Xenobiotic monooxygenase;;Cytochrome P450 2D6
<b>Gen-ID</b>	
<b>SwissProt ID</b>	P10635
<b>Immunogen</b>	Ein synthetisches Peptid, das vom humanen Cytochrom P450 2D6 abgeleitet ist

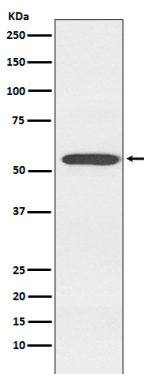
**Hintergrund**

Eine Cytochrom-P450-Monooxygenase, die am Stoffwechsel von Fettsäuren, Steroiden und Retinoiden beteiligt ist. Mechanistisch nutzt sie molekularen Sauerstoff, indem sie ein Sauerstoffatom in ein Substrat einfügt und das zweite zu einem Wassermolekül reduziert. Dabei werden zwei Elektronen von NADPH über die Cytochrom-P450-Reduktase (NADPH-Hämoprotein-Reduktase) bereitgestellt.

## Forschungsbereich

-

## Bilddaten



Western-Blot-Analyse der Cytochrom-P450-2D6-Expression im K562-Zelllysat.