

Produktname: DNA-Polymerase beta Kaninchen-monoklonaler Antikörper**Katalog-Nr.: AMRe83993**

Nur für Forschungszwecke.

Zusammenfassung

Beschreibung	Rekombinanter monoklonaler Kaninchenantikörper
Host	Kaninchen
Anwendung	WB,IHC,ICC/IF,ICC,IP
Reaktivität	Mensch, Maus, Ratte
Konjugation	Unkonjugiert
Modifikation	Unverändert
Isotyp	IgG
Klonalität	Monoklonal
Form	Flüssig
Konzentration	0,59 mg/ml. Die Konzentration dieses Produkts kann chargenabhängig sein.
Lagerung	Aliquotieren und bei -20°C lagern (12 Monate haltbar).Frost/Tau-Zyklen vermeiden.
Versand	Eisbeutel
Puffer	Gereinigter Antikörper in PBS mit 0,05 % Natriumazid, 0,05 % Schutzprotein und 50 % Glycerin.
Aufreinigung	Affinitätsreinigung

Anwendung

Verdünnungsverhältnis	WB 1:1000-1:2000,IHC 1:100-1:200,ICC/IF 1:50-1:200,ICC 1:50-1:200,IP 1:20-1:50
Molekulargewicht	38 kDa

Antigen-Informationen

Genname	DNA Polymerase beta
Alternative Namen	DNA directed DNA polymerase beta; DNA pol beta; DNA polymerase beta; Pol B; Pol beta; POLB; Polymerase (DNA directed) beta; ;DNA polymerase beta
Gen-ID	
SwissProt ID	P06746
Immunogen	Ein synthetisches Peptid, das von der menschlichen DNA-Polymerase Beta abgeleitet ist

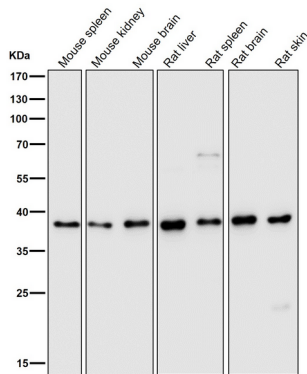
Hintergrund

Reparaturpolymerase, die eine Schlüsselrolle bei der Basenexzisionsreparatur spielt.

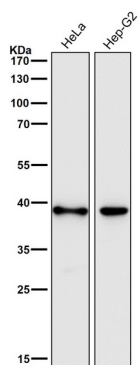
Forschungsbereich

-

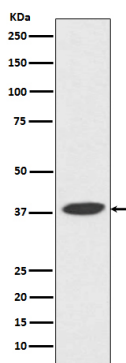
Bilddaten



Alle Ansätze verwenden den Antikörper in einer Verdünnung von 1:2K für 1 Stunde bei Raumtemperatur.



Alle Ansätze verwenden den Antikörper in einer Verdünnung von 1:2K für 1 Stunde bei Raumtemperatur.



Western-Blot-Analyse der DNA-Polymerase-beta-Expression im A431-Zelllysat.