
Produktname: Chromogranin B Kaninchen-monoklonaler Antikörper**Katalog-Nr.: AMRe83989**

Nur für Forschungszwecke.

Zusammenfassung

Beschreibung	Rekombinanter monoklonaler Kaninchenantikörper
Host	Kaninchen
Anwendung	WB
Reaktivität	Mensch, Maus, Ratte
Konjugation	Unkonjugiert
Modifikation	Unverändert
Isotyp	IgG
Klonalität	Monoklonal
Form	Flüssig
Konzentration	-
Lagerung	Aliquotieren und bei -20°C lagern (12 Monate haltbar).Frost/Tau-Zyklen vermeiden.
Versand	Eisbeutel
Puffer	Gereinigter Antikörper in PBS mit 0,05 % Natriumazid, 0,05 % Schutzprotein und 50 % Glycerin.
Aufreinigung	Affinitätsreinigung

Anwendung

Verdünnungsverhältnis	WB 1:1000-1:2000
Molekulargewicht	Calculated MW: 78 kDa ; Observed MW: 125 kDa

Antigen-Informationen

Genname	Chromogranin B
Alternative Namen	CCB peptide; CgB; Chgb; ChromograninB; SCG1; Secretogranin 1; Secretogranin B; Sgl;;Secretogranin 1
Gen-ID	
SwissProt ID	P05060
Immunogen	Ein synthetisches Peptid, das von humanem Secretogranin 1 abgeleitet ist

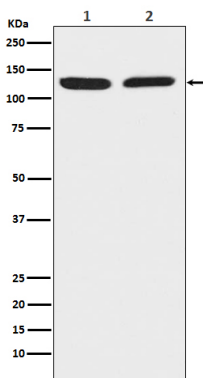
Hintergrund

Secretogranin-1 ist ein neuroendokrines Sekretgranulaprotein, das möglicherweise die Vorstufe für andere biologisch aktive Peptide ist.

Forschungsbereich

-

Bilddaten



Western-Blot-Analyse der Chromogranin-B-Expression in (1) HeLa-Zelllysat; (2) Raw 264.7-Zelllysat.