

Produktname: Reelin Kaninchen-monoklonaler Antikörper**Katalog-Nr.: AMRe83986**

Nur für Forschungszwecke.

Zusammenfassung

Beschreibung	Rekombinanter monoklonaler Kaninchenantikörper
Host	Kaninchen
Anwendung	WB
Reaktivität	Mensch, Ratte
Konjugation	Unkonjugiert
Modifikation	Unverändert
Isotyp	IgG
Klonalität	Monoklonal
Form	Flüssig
Konzentration	-
Lagerung	Aliquotieren und bei -20°C lagern (12 Monate haltbar).Frost/Tau-Zyklen vermeiden.
Versand	Eisbeutel
Puffer	Gereinigter Antikörper in PBS mit 0,05 % Natriumazid, 0,05 % Schutzprotein und 50 % Glycerin.
Aufreinigung	Affinitätsreinigung

Anwendung

Verdünnungsverhältnis	WB 1:1000-1:2000
Molekulargewicht	388 kDa

Antigen-Informationen

Genname	Reelin
Alternative Namen	LIS2; PRO1598; Reeler; Reelin; RELN; RL;;Reelin
Gen-ID	
SwissProt ID	P78509
Immunogen	Ein synthetisches Peptid, das von humanem Reelin abgeleitet ist

Hintergrund

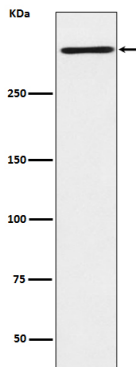
Eine Serinprotease der extrazellulären Matrix, die an der Schichtung von Neuronen in Großhirnrinde und Kleinhirn beteiligt ist.

Sie reguliert die Mikrotubuli-Funktion in Neuronen und die neuronale Migration. Im Rückenmark beeinflusst sie die Migration sympathischer präganglionärer Neuronen, wo sie offenbar als Barriere für die neuronale Migration wirkt.

Forschungsbereich

-

Bilddaten



Western-Blot-Analyse der Reelin-Expression im HepG2-Zelllysat.