

Produktname: ITCH Kaninchen-monoklonaler Antikörper**Katalog-Nr.: AMRe83971**

Nur für Forschungszwecke.

Zusammenfassung

Beschreibung	Rekombinanter monoklonaler Kaninchenantikörper
Host	Kaninchen
Anwendung	WB
Reaktivität	Mensch, Maus, Ratte
Konjugation	Unkonjugiert
Modifikation	Unverändert
Isotyp	IgG
Klonalität	Monoklonal
Form	Flüssig
Konzentration	0,59 mg/ml. Die Konzentration dieses Produkts kann chargenabhängig sein.
Lagerung	Aliquotieren und bei -20°C lagern (12 Monate haltbar).Frost/Tau-Zyklen vermeiden.
Versand	Eisbeutel
Puffer	Gereinigter Antikörper in PBS mit 0,05 % Natriumazid, 0,05 % Schutzprotein und 50 % Glycerin.
Aufreinigung	Affinitätsreinigung

Anwendung

Verdünnungsverhältnis	WB 1:1000-1:2000
Molekulargewicht	103 kDa

Antigen-Informationen

Genname	ITCH
Alternative Namen	ADMFD; AIF4; AIP4; Atrophin 1 interacting protein 4; Itchy homolog E3 ubiquitin protein ligase; NAPP1; NFE2 associated polypeptide 1; Ubiquitin protein ligase ITCH;;ITCH
Gen-ID	
SwissProt ID	Q96J02
Immunogen	Ein synthetisches Peptid, das von humanem ITCH abgeleitet ist

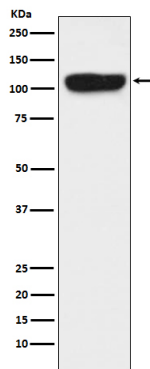
Hintergrund

Fungiert als E3-Ubiquitin-Protein-Ligase, die Ubiquitin von einem E2-Ubiquitin-konjugierenden Enzym in Form eines Thioesters aufnimmt und dieses Ubiquitin dann direkt auf Zielsubstrate überträgt.

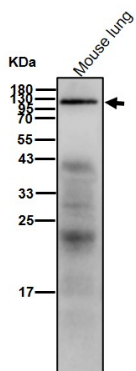
Forschungsbereich

-

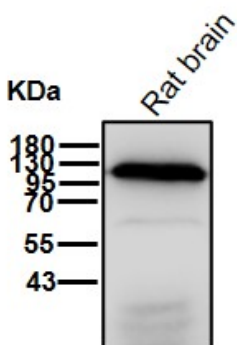
Bilddaten



Western-Blot-Analyse der ITCH-Expression im K562-Zellysate.



Alle Ansätze verwenden den Antikörper in einer Verdünnung von 1:1K für 1 Stunde bei Raumtemperatur.



Alle Ansätze verwenden den Antikörper in einer Verdünnung von 1:1K für 1 Stunde bei Raumtemperatur.