

---

**Produktname: Golgin97 Kaninchen-monoklonaler Antikörper****Katalog-Nr.: AMRe83965**

Nur für Forschungszwecke.

**Zusammenfassung**

<b>Beschreibung</b>	Rekombinanter monoklonaler Kaninchenantikörper
<b>Host</b>	Kaninchen
<b>Anwendung</b>	WB,IP
<b>Reaktivität</b>	Menschlich
<b>Konjugation</b>	Unkonjugiert
<b>Modifikation</b>	Unverändert
<b>Isotyp</b>	IgG
<b>Klonalität</b>	Monoklonal
<b>Form</b>	Flüssig
<b>Konzentration</b>	-
<b>Lagerung</b>	Aliquotieren und bei -20°C lagern (12 Monate haltbar).Frost/Tau-Zyklen vermeiden.
<b>Versand</b>	Eisbeutel
<b>Puffer</b>	Gereinigter Antikörper in PBS mit 0,05 % Natriumazid, 0,05 % Schutzprotein und 50 % Glycerin.
<b>Aufreinigung</b>	Affinitätsreinigung

**Anwendung**

<b>Verdünnungsverhältnis</b>	WB 1:1000-1:2000,IP 1:20-1:50
<b>Molekulargewicht</b>	Calculated MW: 88 kDa ; Observed MW: 97 kDa

**Antigen-Informationen**

<b>Genname</b>	Golgin97
<b>Alternative Namen</b>	Gap junction protein alpha 4 37kD; GOLGA1; Golgi autoantigen golgin subfamily a 1; Golgin A1; Golgin subfamily A member 1; Golgin97;;Golgin subfamily A member 1
<b>Gen-ID</b>	
<b>SwissProt ID</b>	Q92805
<b>Immunogen</b>	Ein synthetisches Peptid, das vom menschlichen Golgin-Subfamilienmitglied A 1 abgeleitet ist

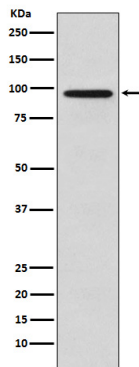
## Hintergrund

Beteiligt am vesikulären Transport auf Ebene des Golgi-Apparats. Beteiligt am Transport vom Endosom zum Golgi-Apparat.

## Forschungsbereich

-

## Bilddaten



Western-Blot-Analyse der Golgin-97-Expression im HeLa-Zelllysat.