

Produktname: TBPL1 Kaninchen-monoklonaler Antikörper**Katalog-Nr.: AMRe83964**

Nur für Forschungszwecke.

Zusammenfassung

Beschreibung	Rekombinanter monoklonaler Kaninchenantikörper
Host	Kaninchen
Anwendung	WB,IHC,ICC/IF,ICC,FC,IP
Reaktivität	Mensch, Maus, Ratte
Konjugation	Unkonjugiert
Modifikation	Unverändert
Isotyp	IgG
Klonalität	Monoklonal
Form	Flüssig
Konzentration	-
Lagerung	Aliquotieren und bei -20°C lagern (12 Monate haltbar).Frost/Tau-Zyklen vermeiden.
Versand	Eisbeutel
Puffer	Gereinigter Antikörper in PBS mit 0,05 % Natriumazid, 0,05 % Schutzprotein und 50 % Glycerin.
Aufreinigung	Affinitätsreinigung

Anwendung

Verdünnungsverhältnis	WB 1:1000-1:2000,IHC 1:100-1:200,ICC/IF 1:50-1:200,ICC 1:50-1:200,FC 1:20-1:100,IP 1:20-1:50
Molekulargewicht	Calculated MW: 21 kDa ; Observed MW: 23 kDa

Antigen-Informationen

Genname	TBPL1
Alternative Namen	21 kDa TBP-like protein; Second TBP of unique DNA protein; STUD; TATA box-binding protein-related factor 2; TBPL1; TLF; TLP; TLP21;;TBPL1
Gen-ID	
SwissProt ID	P62380
Immunogen	Ein synthetisches Peptid, das von humanem TBPL1 abgeleitet ist

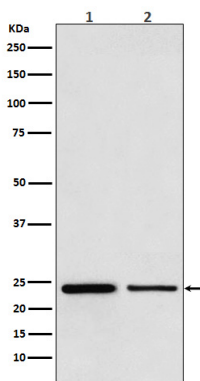
Hintergrund

Teil eines spezialisierten Transkriptionssystems, das die Transkription der meisten ribosomalen Proteine über das 5'-TCT-3'-Motiv vermittelt, welches ein zentrales Promotorelement dieser Gene darstellt. Scheint auch die Transkription von NF1 zu vermitteln. Bindet nicht an die TATA-Box.

Forschungsbereich

-

Bilddaten



Western-Blot-Analyse der TBPL1-Expression in (1) HeLa-Zelllysate; (2) Maus-Hodenlysate.