
Produktname: Sortilin Kaninchen-monoklonaler Antikörper**Katalog-Nr.: AMRe83958**

Nur für Forschungszwecke.

Zusammenfassung

Beschreibung	Rekombinanter monoklonaler Kaninchenantikörper
Host	Kaninchen
Anwendung	WB,IHC
Reaktivität	Mensch, Maus, Ratte
Konjugation	Unkonjugiert
Modifikation	Unverändert
Isotyp	IgG
Klonalität	Monoklonal
Form	Flüssig
Konzentration	0,59 mg/ml. Die Konzentration dieses Produkts kann chargenabhängig sein.
Lagerung	Aliquotieren und bei -20°C lagern (12 Monate haltbar).Frost/Tau-Zyklen vermeiden.
Versand	Eisbeutel
Puffer	Gereinigter Antikörper in PBS mit 0,05 % Natriumazid, 0,05 % Schutzprotein und 50 % Glycerin.
Aufreinigung	Affinitätsreinigung

Anwendung

Verdünnungsverhältnis	WB 1:1000-1:2000,IHC 1:100-1:200
Molekulargewicht	92 kDa

Antigen-Informationen

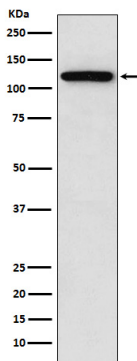
Genname	Sortilin
Alternative Namen	100 kDa NT receptor; Glycoprotein 95; Gp95; LDLCQ6; Neurotensin receptor 3; NT3; NTR3; SORT 1; Sortilin 1;;Sortilin
Gen-ID	
SwissProt ID	Q99523
Immunogen	Ein synthetisches Peptid, das von humanem Sortilin abgeleitet ist

Hintergrund

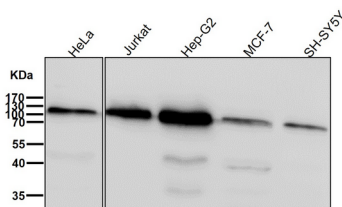
Es fungiert als Sortierungsrezeptor im Golgi-Apparat und als Clearance-Rezeptor auf der Zelloberfläche. Es ist für den Proteintransport vom Golgi-Apparat zu den Lysosomen über einen vom Mannose-6-Phosphat-Rezeptor (M6PR) unabhängigen Weg erforderlich. Lysosomale Proteine binden spezifisch an den Rezeptor im Golgi-Apparat, und der resultierende Rezeptor-Ligand-Komplex wird in ein saures prälysosomales Kompartiment transportiert, wo der niedrige pH-Wert die Dissoziation des Komplexes bewirkt.

Forschungsbereich

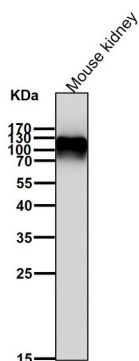
Bilddaten



Western-Blot-Analyse der Sortilin-Expression im SW480-Zellysate.



Alle Ansätze verwenden den Antikörper in einer Verdünnung von 1:1K für 1 Stunde bei Raumtemperatur.



Alle Ansätze verwenden den Antikörper in einer Verdünnung von 1:1K für 1 Stunde bei Raumtemperatur.