

Produktname: MEF2A/MEF2C Kaninchen-monoklonaler Antikörper**Katalog-Nr.: AMRe83951**

Nur für Forschungszwecke.

Zusammenfassung

Beschreibung	Rekombinanter monoklonaler Kaninchenantikörper
Host	Kaninchen
Anwendung	WB,IHC,ICC/IF,ICC,FC
Reaktivität	Mensch, Maus, Ratte
Konjugation	Unkonjugiert
Modifikation	Unverändert
Isotyp	IgG
Klonalität	Monoklonal
Form	Flüssig
Konzentration	-
Lagerung	Aliquotieren und bei -20°C lagern (12 Monate haltbar).Frost/Tau-Zyklen vermeiden.
Versand	Eisbeutel
Puffer	Gereinigter Antikörper in PBS mit 0,05 % Natriumazid, 0,05 % Schutzprotein und 50 % Glycerin.
Aufreinigung	Affinitätsreinigung

Anwendung

Verdünnungsverhältnis	WB 1:1000-1:2000,IHC 1:100-1:200,ICC/IF 1:50-1:200,ICC 1:50-1:200,FC 1:20-1:100
Molekulargewicht	Calculated MW: 51,55 kDa ; Observed MW: 51 kDa

Antigen-Informationen

Genname	MEF2A/MEF2C
Alternative Namen	ADCAD1; MEF2; MEF2A; Myocyte enhancer factor 2A; RSRFC4; RSRFC9; ;MEF2A/MEF2C
Gen-ID	
SwissProt ID	Q06413/Q02078
Immunogen	Ein synthetisches Peptid, das von humanem MEF2A abgeleitet ist

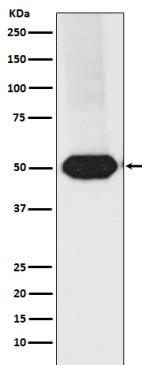
Hintergrund

Ein Transkriptionsaktivator, der spezifisch an das MEF2-Element in den regulatorischen Regionen vieler muskelspezifischer Gene bindet. Er steuert die kardiale Morphogenese und Myogenese und ist auch an der Gefäßentwicklung beteiligt. Durch die Reduktion der Anzahl exzitatorischer Synapsen und die damit verbundene Regulation der basalen und evozierten synaptischen Transmission spielt er eine essenzielle Rolle beim hippocampalen Lernen und Gedächtnis. Er ist entscheidend für die normale neuronale Entwicklung, Verteilung und elektrische Aktivität im Neokortex.

Forschungsbereich

-

Bilddaten



Western-Blot-Analyse der MEF2A+MEF2C-Expression im Raji-Zelllysät.