

Produktname: Aggrecan Kaninchen-monoklonaler Antikörper**Katalog-Nr.: AMRe83950**

Nur für Forschungszwecke.

Zusammenfassung

Beschreibung	Rekombinanter monoklonaler Kaninchenantikörper
Host	Kaninchen
Anwendung	IHC
Reaktivität	Menschlich
Konjugation	Unkonjugiert
Modifikation	Unverändert
Isotyp	IgG
Klonalität	Monoklonal
Form	Flüssig
Konzentration	0,38 mg/ml. Die Konzentration dieses Produkts kann chargenabhängig sein.
Lagerung	Aliquotieren und bei -20°C lagern (12 Monate haltbar).Frost/Tau-Zyklen vermeiden.
Versand	Eisbeutel
Puffer	Gereinigter Antikörper in PBS mit 0,05 % Natriumazid, 0,05 % Schutzprotein und 50 % Glycerin.
Aufreinigung	Affinitätsreinigung

Anwendung

Verdünnungsverhältnis	IHC 1:100-1:200
Molekulargewicht	Calculated MW: 261 kDa ; Observed MW: 250 kDa

Antigen-Informationen

Genname	Aggrecan
Alternative Namen	ACAN; AGC1; AGCAN; Aggrecan 1; CSPG1; CSPGCP; JSCATE; Large aggregating proteoglycan; mcspg; mgsk16; MSK 16; SEDK;;Aggrecan
Gen-ID	
SwissProt ID	P16112
Immunogen	Ein synthetisches Peptid, das von humanem Aggrecan abgeleitet ist

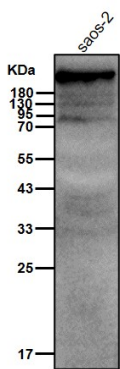
Hintergrund

Dieses Proteoglykan ist ein Hauptbestandteil der extrazellulären Matrix von Knorpelgewebe. Eine wichtige Funktion dieses Proteins besteht darin, dem Knorpel Druckkräften entgegenzuwirken. Es bindet über eine N-terminale globuläre Region stark an Hyaluronsäure.

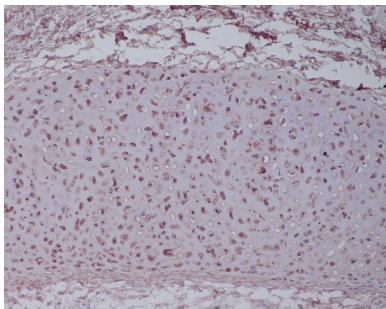
Forschungsbereich

-

Bilddaten



Alle Ansätze verwenden den Antikörper in einer Verdünnung von 1:2K für 1 Stunde bei Raumtemperatur.



Immunohistochemische Analyse von in Paraffin eingebettetem menschlichem Knorpelgewebe unter Verwendung des Aggrecan-Antikörpers.