

Produktname: EAAT1 Kaninchen-monoklonaler Antikörper**Katalog-Nr.: AMRe83948**

Nur für Forschungszwecke.

Zusammenfassung

Beschreibung	Rekombinanter monoklonaler Kaninchenantikörper
Host	Kaninchen
Anwendung	WB,IHC
Reaktivität	Mensch, Maus, Ratte
Konjugation	Unkonjugiert
Modifikation	Unverändert
Isotyp	IgG
Klonalität	Monoklonal
Form	Flüssig
Konzentration	0,38 mg/ml. Die Konzentration dieses Produkts kann chargenabhängig sein.
Lagerung	Aliquotieren und bei -20°C lagern (12 Monate haltbar).Frost/Tau-Zyklen vermeiden.
Versand	Eisbeutel
Puffer	Gereinigter Antikörper in PBS mit 0,05 % Natriumazid, 0,05 % Schutzprotein und 50 % Glycerin.
Aufreinigung	Affinitätsreinigung

Anwendung

Verdünnungsverhältnis	WB 1:1000-1:2000,IHC 1:100-1:200
Molekulargewicht	Calculated MW: 60 kDa ; Observed MW: 59 kDa

Antigen-Informationen

Genname	EAAT1
Alternative Namen	EA6; EAAT1; GLAST1; Slc1a3;;EAAT1
Gen-ID	
SwissProt ID	P43003
Immunogen	Ein synthetisches Peptid, das von humanem EAAT1 abgeleitet ist

Hintergrund

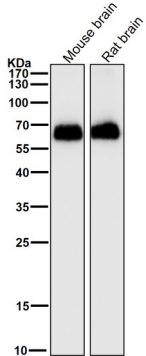
EAAT1 besitzt nach einer Ischämie neuroprotektives Potenzial, da reaktive Astrozyten und aktivierte Mikroglia EAAT1, nicht

aber EAAT2 exprimieren.

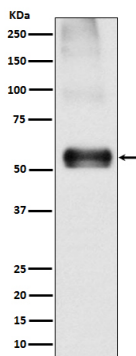
Forschungsbereich

-

Bilddaten



Alle Ansätze verwenden den Antikörper in einer Verdünnung von 1:2K für 1 Stunde bei Raumtemperatur.



Western-Blot-Analyse der EAAT1-Expression im Mausgehirnlysat.