

Produktname: GCET1 Kaninchen-monoklonaler Antikörper**Katalog-Nr.: AMRe83943**

Nur für Forschungszwecke.

Zusammenfassung

Beschreibung	Rekombinanter monoklonaler Kaninchenantikörper
Host	Kaninchen
Anwendung	WB
Reaktivität	Mensch, Maus, Ratte
Konjugation	Unkonjugiert
Modifikation	Unverändert
Isotyp	IgG
Klonalität	Monoklonal
Form	Flüssig
Konzentration	-
Lagerung	Aliquotieren und bei -20°C lagern (12 Monate haltbar).Frost/Tau-Zyklen vermeiden.
Versand	Eisbeutel
Puffer	Gereinigter Antikörper in PBS mit 0,05 % Natriumazid, 0,05 % Schutzprotein und 50 % Glycerin.
Aufreinigung	Affinitätsreinigung

Anwendung

Verdünnungsverhältnis	WB 1:1000-1:2000
Molekulargewicht	47 kDa

Antigen-Informationen

Genname	GCET1
Alternative Namen	Centerin; GCET1; Seprin A9; SERPINA11; SERPINA11b; Serpina9;;Serpina A9
Gen-ID	
SwissProt ID	Q86WD7
Immunogen	Ein synthetisches Peptid, das von humanem Serpin A9 abgeleitet ist

Hintergrund

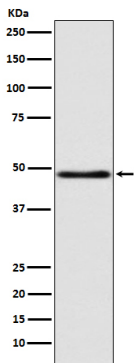
Proteaseinhibitor, der Trypsin und trypsinähnliche Serinproteasen (in vitro) hemmt. Hemmt Plasmin und Thrombin mit

geringerer Effizienz (in vitro).

Forschungsbereich

-

Bilddaten



Western-Blot-Analyse der GCET1-Expression im MCF7-Zelllysat.