

Produktname: CHAT Kaninchen-monoklonaler Antikörper**Katalog-Nr.: AMRe83934**

Nur für Forschungszwecke.

Zusammenfassung

Beschreibung	Rekombinanter monoklonaler Kaninchenantikörper
Host	Kaninchen
Anwendung	WB,IHC,ICC/IF,ICC,FC,IP
Reaktivität	Mensch, Maus, Ratte
Konjugation	Unkonjugiert
Modifikation	Unverändert
Isotyp	IgG
Klonalität	Monoklonal
Form	Flüssig
Konzentration	0,49 mg/ml. Die Konzentration dieses Produkts kann chargenabhängig sein.
Lagerung	Aliquotieren und bei -20°C lagern (12 Monate haltbar).Frost/Tau-Zyklen vermeiden.
Versand	Eisbeutel
Puffer	Gereinigter Antikörper in PBS mit 0,05 % Natriumazid, 0,05 % Schutzprotein und 50 % Glycerin.
Aufreinigung	Affinitätsreinigung

Anwendung

Verdünnungsverhältnis	WB 1:1000-1:2000,IHC 1:100-1:200,ICC/IF 1:50-1:200,ICC 1:50-1:200,FC 1:20-1:100,IP 1:20-1:50
Molekulargewicht	Calculated MW: 83 kDa ; Observed MW: 82 kDa

Antigen-Informationen

Genname	CHAT Acetyl CoA choline O acetyltransferase; ChAT; CHOACTase; Choline acetylase; choline
Alternative Namen	acetyltransferase; Choline O acetyltransferase; CMS1A2;;CHAT
Gen-ID	
SwissProt ID	P28329
Immunogen	Ein synthetisches Peptid, das von humanem CHAT abgeleitet ist

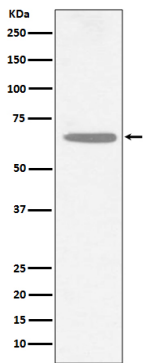
Hintergrund

Katalysiert die reversible Synthese von Acetylcholin (ACh) aus Acetyl-CoA und Cholin an cholinergen Synapsen.

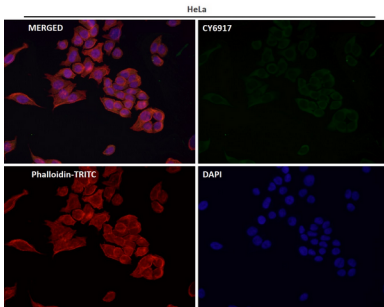
Forschungsbereich

-

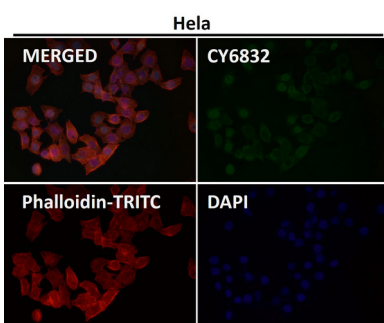
Bilddaten



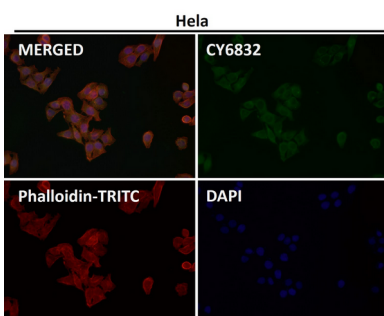
Western-Blot-Analyse der CHAT-Expression im SH-SY5Y-Zellysat.



Immunfluoreszenzanalyse mit dem Antikörper in einer Verdünnung von 1:50.



Immunfluoreszenzanalyse mit dem Antikörper in einer Verdünnung von 1:150.



Immunfluoreszenzanalyse mit dem Antikörper in einer Verdünnung von 1:50.

