

**Produktname: LY6A Kaninchen-monoklonaler Antikörper****Katalog-Nr.: AMRe83930**

Nur für Forschungszwecke.

**Zusammenfassung**

<b>Beschreibung</b>	Rekombinanter monoklonaler Kaninchenantikörper
<b>Host</b>	Kaninchen
<b>Anwendung</b>	WB,IHC
<b>Reaktivität</b>	Maus
<b>Konjugation</b>	Unkonjugiert
<b>Modifikation</b>	Unverändert
<b>Isotyp</b>	IgG
<b>Klonalität</b>	Monoklonal
<b>Form</b>	Flüssig
<b>Konzentration</b>	0,59 mg/ml. Die Konzentration dieses Produkts kann chargenabhängig sein.
<b>Lagerung</b>	Aliquotieren und bei -20°C lagern (12 Monate haltbar).Frost/Tau-Zyklen vermeiden.
<b>Versand</b>	Eisbeutel
<b>Puffer</b>	Gereinigter Antikörper in PBS mit 0,05 % Natriumazid, 0,05 % Schutzprotein und 50 % Glycerin.
<b>Aufreinigung</b>	Affinitätsreinigung

**Anwendung**

<b>Verdünnungsverhältnis</b>	WB 1:1000-1:2000,IHC 1:100-1:200
<b>Molekulargewicht</b>	Calculated MW: 14 kDa ; Observed MW: 18 kDa

**Antigen-Informationen**

<b>Genname</b>	LY6A
<b>Alternative Namen</b>	Ly-6A.2/Ly-6E.1; Ly6a; Ly6al; Lymphocyte antigen 6A-2/6E-1; Lymphocyte antigen Ly 6A.2/Ly 6E.1; SCA-1; Stem cell antigen 1; T cell activating protein; TAP; ;Ly6a
<b>Gen-ID</b>	
<b>SwissProt ID</b>	P05533
<b>Immunogen</b>	Ein synthetisches Peptid, das von Maus-Ly6a abgeleitet ist

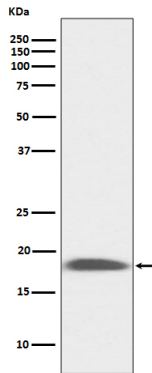
**Hintergrund**

T-Zell-Aktivierung.

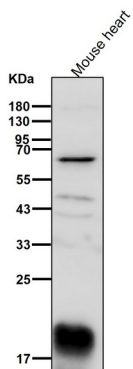
## Forschungsbereich

-

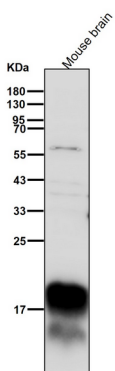
## Bilddaten



Western-Blot-Analyse der LY6A-Expression im Mausnierenlysat.



Alle Ansätze verwenden den Antikörper in einer Verdünnung von 1:1K für 1 Stunde bei Raumtemperatur.



Alle Ansätze verwenden den Antikörper in einer Verdünnung von 1:1K für 1 Stunde bei Raumtemperatur.