
Produktname: Rhodopsin-Kaninchen-monoklonaler Antikörper**Katalog-Nr.: AMRe83921**

Nur für Forschungszwecke.

Zusammenfassung

Beschreibung	Rekombinanter monoklonaler Kaninchenantikörper
Host	Kaninchen
Anwendung	WB,IHC
Reaktivität	Mensch, Ratte
Konjugation	Unkonjugiert
Modifikation	Unverändert
Isotyp	IgG
Klonalität	Monoklonal
Form	Flüssig
Konzentration	-
Lagerung	Aliquotieren und bei -20°C lagern (12 Monate haltbar).Frost/Tau-Zyklen vermeiden.
Versand	Eisbeutel
Puffer	Gereinigter Antikörper in PBS mit 0,05 % Natriumazid, 0,05 % Schutzprotein und 50 % Glycerin.
Aufreinigung	Affinitätsreinigung

Anwendung**Verdünnungsverhältnis** WB 1:1000-1:2000,IHC 1:100-1:200**tnis****Molekulargewicht** 39 kDa**Antigen-Informationen**

Genname	Rhodopsin
Alternative Namen	CSNBAD1; OPN2; opsd; Opsin 2 rod pigment; Opsin2; Retinitis pigmentosa 4 autosomal dominant; RHO; Rhodopsin; RP4; ;Rhodopsin
Gen-ID	
SwissProt ID	P08100
Immunogen	Ein synthetisches Peptid, das von humanem Rhodopsin abgeleitet ist

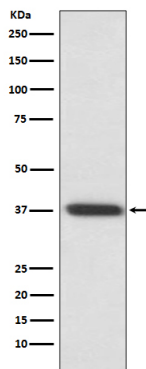
Hintergrund

Photorezeptor, der für die Bildgebung bei geringer Lichtintensität erforderlich ist. Die lichtinduzierte Isomerisierung des Chromophors 11-cis-Retinal zu all-trans-Retinal löst eine Konformationsänderung aus, die die Signalübertragung über G-Proteine aktiviert.

Forschungsbereich

-

Bilddaten



Western-Blot-Analyse der Rhodopsin-Expression im Rattenaugenlysat.