

Produktname: TLR5 Kaninchen-monoklonaler Antikörper**Katalog-Nr.: AMRe83920**

Nur für Forschungszwecke.

Zusammenfassung

Beschreibung	Rekombinanter monoklonaler Kaninchenantikörper
Host	Kaninchen
Anwendung	WB,ICC
Reaktivität	Mensch, Maus, Ratte
Konjugation	Unkonjugiert
Modifikation	Unverändert
Isotyp	IgG
Klonalität	Monoklonal
Form	Flüssig
Konzentration	0,39 mg/ml. Die Konzentration dieses Produkts kann chargenabhängig sein.
Lagerung	Aliquotieren und bei -20°C lagern (12 Monate haltbar).Frost/Tau-Zyklen vermeiden.
Versand	Eisbeutel
Puffer	Gereinigter Antikörper in PBS mit 0,05 % Natriumazid, 0,05 % Schutzprotein und 50 % Glycerin.
Aufreinigung	Affinitätsreinigung

Anwendung

Verdünnungsverhältnis WB 1:1000-1:2000,ICC 1:50-1:200

tnis

Molekulargewicht Calculated MW: 98 kDa ; Observed MW: 97 kDa

Antigen-Informationen

Genname	TLR5
Alternative Namen	SLEB1; TIL3; Tlr5; Toll like receptor 5 precursor;;TLR5
Gen-ID	
SwissProt ID	O60602
Immunogen	Ein synthetisches Peptid, das von humanem TLR5 abgeleitet ist

Hintergrund

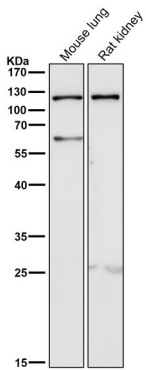
Mustererkennungsrezeptoren (PRR) auf der Zelloberfläche sind an der Aktivierung der angeborenen Immunität und der

Entzündungsreaktion beteiligt. Sie erkennen kleine Moleküle, sogenannte Pathogen-assoziierte molekulare Muster (PAMPs), die von Krankheitserregern exprimiert werden, und Mikroben-assoziierte molekulare Muster (MAMPs), die üblicherweise von der residenten Mikroflora exprimiert werden.

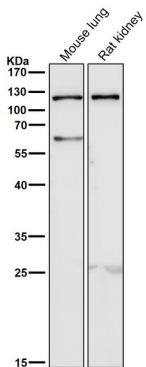
Forschungsbereich

-

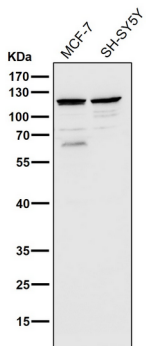
Bilddaten



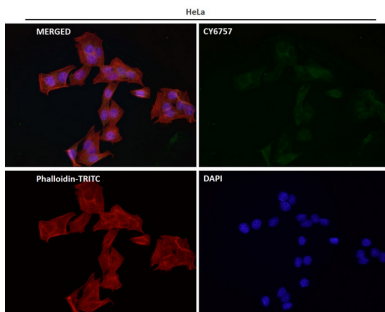
Alle Ansätze verwenden den Antikörper in einer Verdünnung von 1:1K für 1 Stunde bei Raumtemperatur.



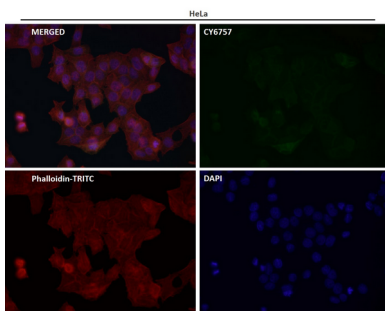
Alle Ansätze verwenden den Antikörper in einer Verdünnung von 1:2K für 1 Stunde bei Raumtemperatur.



Alle Ansätze verwenden den Antikörper in einer Verdünnung von 1:2K für 1 Stunde bei Raumtemperatur.



Immunfluoreszenzanalyse mit dem Antikörper in einer Verdünnung von 1:50.



Immunfluoreszenzanalyse unter Verwendung des Antikörpers in einer Verdünnung von 1:200.