

Produktname: CYP2E1 Kaninchen-monoklonaler Antikörper**Katalog-Nr.: AMRe83918**

Nur für Forschungszwecke.

Zusammenfassung

Beschreibung	Rekombinanter monoklonaler Kaninchenantikörper
Host	Kaninchen
Anwendung	WB
Reaktivität	Mensch, Maus, Ratte
Konjugation	Unkonjugiert
Modifikation	Unverändert
Isotyp	IgG
Klonalität	Monoklonal
Form	Flüssig
Konzentration	0,38 mg/ml. Die Konzentration dieses Produkts kann chargenabhängig sein.
Lagerung	Aliquotieren und bei -20°C lagern (12 Monate haltbar).Frost/Tau-Zyklen vermeiden.
Versand	Eisbeutel
Puffer	Gereinigter Antikörper in PBS mit 0,05 % Natriumazid, 0,05 % Schutzprotein und 50 % Glycerin.
Aufreinigung	Affinitätsreinigung

Anwendung

Verdünnungsverhältnis	WB 1:1000-1:2000
Molekulargewicht	57 kDa

Antigen-Informationen

Genname	CYP2E1
Alternative Namen	Cytochrome P450 2E1; CYP2E1; Cytochrome P450-J; CYP2E; P450C2E; CYP2E1; Cytochrome P450 2E1
Gen-ID	
SwissProt ID	P05181
Immunogen	Ein synthetisches Peptid, das vom humanen Cytochrom P450 2E1 abgeleitet ist

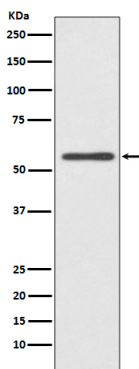
Hintergrund

Eine Cytochrom-P450-Monooxygenase, die am Fettsäurestoffwechsel beteiligt ist. Mechanistisch nutzt sie molekularen Sauerstoff, indem sie ein Sauerstoffatom in ein Substrat einfügt und das zweite zu einem Wassermolekül reduziert, wobei zwei Elektronen von NADPH über die Cytochrom-P450-Reduktase (NADPH-Hämoprotein-Reduktase) bereitgestellt werden.

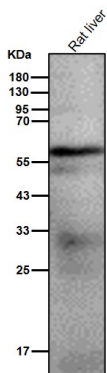
Forschungsbereich

-

Bilddaten



Western-Blot-Analyse der CYP2E1-Expression im HeLa-Zelllysät.



Alle Ansätze verwenden den Antikörper in einer Verdünnung von 1:1K für 1 Stunde bei Raumtemperatur.