

Produktname: Dopamintransporter-Kaninchen-monoklonaler Antikörper**Katalog-Nr.: AMRe83916**

Nur für Forschungszwecke.

Zusammenfassung

Beschreibung	Rekombinanter monoklonaler Kaninchenantikörper
Host	Kaninchen
Anwendung	WB,FC,IP
Reaktivität	Menschlich
Konjugation	Unkonjugiert
Modifikation	Unverändert
Isotyp	IgG
Klonalität	Monoklonal
Form	Flüssig
Konzentration	0,38 mg/ml. Die Konzentration dieses Produkts kann chargenabhängig sein.
Lagerung	Aliquotieren und bei -20°C lagern (12 Monate haltbar).Frost/Tau-Zyklen vermeiden.
Versand	Eisbeutel
Puffer	Gereinigter Antikörper in PBS mit 0,05 % Natriumazid, 0,05 % Schutzprotein und 50 % Glycerin.
Aufreinigung	Affinitätsreinigung

Anwendung

Verdünnungsverhältnis	WB 1:1000-1:2000,FC 1:20-1:100,IP 1:20-1:50
Molekulargewicht	Calculated MW: 68 kDa ; Observed MW: 50 kDa

Antigen-Informationen

Genname	Dopamine Transporter
Alternative Namen	DA transporter; DAT1; Dopamine transporter 1; PKDYS; SLC6A3;;Dopamine transporter
Gen-ID	
SwissProt ID	Q01959
Immunogen	Ein synthetisches Peptid, das vom menschlichen Dopamintransporter abgeleitet ist

Hintergrund

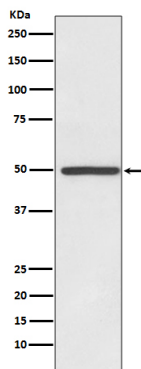
Vermittelt den natrium- und chloridabhängigen Transport von Dopamin. Vermittelt außerdem den natrium- und

chloridabhängigen Transport von Noradrenalin. Reguliert die lichtabhängige Regression der retinalen Glaskörpergefäße, nachgeschaltet der OPN5-Signalgebung.

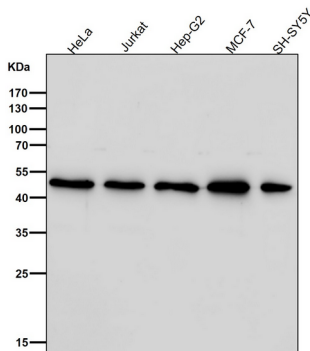
Forschungsbereich

-

Bilddaten



Western-Blot-Analyse der Dopamintransporter-Expression im HeLa-Zelllysat.



Alle Ansätze verwenden den Antikörper in einer Verdünnung von 1:2K für 1 Stunde bei Raumtemperatur.