
Produktname: Endothelin-B-Rezeptor-Kaninchen-monoklonaler Antikörper**Katalog-Nr.: AMRe83912**

Nur für Forschungszwecke.

Zusammenfassung

Beschreibung	Rekombinanter monoklonaler Kaninchenantikörper
Host	Kaninchen
Anwendung	WB,IP
Reaktivität	Menschlich
Konjugation	Unkonjugiert
Modifikation	Unverändert
Isotyp	IgG
Klonalität	Monoklonal
Form	Flüssig
Konzentration	-
Lagerung	Aliquotieren und bei -20°C lagern (12 Monate haltbar).Frost/Tau-Zyklen vermeiden.
Versand	Eisbeutel
Puffer	Gereinigter Antikörper in PBS mit 0,05 % Natriumazid, 0,05 % Schutzprotein und 50 % Glycerin.
Aufreinigung	Affinitätsreinigung

Anwendung

Verdünnungsverhältnis	WB 1:1000-1:2000,IP 1:20-1:50
Molekulargewicht	50 kDa

Antigen-Informationen

Genname	Endothelin B Receptor
Alternative Namen	ABCDS; Ednra; EDNRB; Endothelin B receptor precursor; ETB; ETBR; ETRB; Hirschsprung disease;;EDNRB
Gen-ID	
SwissProt ID	P24530
Immunogen	Ein synthetisches Peptid, das von humanem EDNRB abgeleitet ist

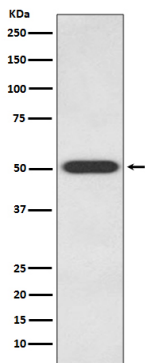
Hintergrund

Unspezifischer Rezeptor für Endothelin 1, 2 und 3. Vermittelt seine Wirkung durch Assoziation mit G-Proteinen, die ein Phosphatidylinositol-Calcium-Second-Messenger-System aktivieren.

Forschungsbereich

-

Bilddaten



Western-Blot-Analyse der Endothelin-B-Rezeptor-Expression im Lysat von 293T-Zellen.