

Produktname: Cyclophilin A Kaninchen-monoklonaler Antikörper**Katalog-Nr.: AMRe83911**

Nur für Forschungszwecke.

Zusammenfassung

Beschreibung	Rekombinanter monoklonaler Kaninchenantikörper
Host	Kaninchen
Anwendung	WB,IHC
Reaktivität	Mensch, Maus, Ratte
Konjugation	Unkonjugiert
Modifikation	Unverändert
Isotyp	IgG
Klonalität	Monoklonal
Form	Flüssig
Konzentration	-
Lagerung	Aliquotieren und bei -20°C lagern (12 Monate haltbar).Frost/Tau-Zyklen vermeiden.
Versand	Eisbeutel
Puffer	Gereinigter Antikörper in PBS mit 0,05 % Natriumazid, 0,05 % Schutzprotein und 50 % Glycerin.
Aufreinigung	Affinitätsreinigung

Anwendung

Verdünnungsverhältnis WB 1:1000-1:2000,IHC 1:100-1:200

tnis

Molekulargewicht 18 kDa

Antigen-Informationen

Genname	Cyclophilin A
Alternative Namen	CyclophilinA; Cyclosporin A binding protein; CYPA; CYPH; Peptidyl-prolyl cis-trans isomerase A; Rotamase A; PPIase A; PPIA; Peptidyl-prolyl cis-trans isomerase A;;PPIA
Gen-ID	
SwissProt ID	P62937
Immunogen	Ein synthetisches Peptid, das von humanem PPIA abgeleitet ist

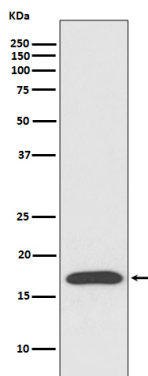
Hintergrund

PPlasen beschleunigen die Faltung von Proteinen. Sie katalysieren die cis-trans-Isomerisierung von Prolin-Imid-Peptidbindungen in Oligopeptiden.

Forschungsbereich

-

Bilddaten



Western-Blot-Analyse der Cyclophilin-A-Expression im HepG2-Zelllysat.