

Produktname: HLA-G Kaninchen-monoklonaler Antikörper**Katalog-Nr.: AMRe83901**

Nur für Forschungszwecke.

Zusammenfassung

Beschreibung	Rekombinanter monoklonaler Kaninchenantikörper
Host	Kaninchen
Anwendung	WB
Reaktivität	Menschlich
Konjugation	Unkonjugiert
Modifikation	Unverändert
Isotyp	IgG
Klonalität	Monoklonal
Form	Flüssig
Konzentration	0,59 mg/ml. Die Konzentration dieses Produkts kann chargenabhängig sein.
Lagerung	Aliquotieren und bei -20°C lagern (12 Monate haltbar).Frost/Tau-Zyklen vermeiden.
Versand	Eisbeutel
Puffer	Gereinigter Antikörper in PBS mit 0,05 % Natriumazid, 0,05 % Schutzprotein und 50 % Glycerin.
Aufreinigung	Affinitätsreinigung

Anwendung

Verdünnungsverhältnis	WB 1:1000-1:2000
Molekulargewicht	Calculated MW: 38 kDa ; Observed MW: 42 kDa

Antigen-Informationen

Genname	HLA G
Alternative Namen	HLA G antigen; MHC class I antigen G; HLA-G; HLA60; HLAG;;HLA G
Gen-ID	
SwissProt ID	P17693
Immunogen	Ein synthetisches Peptid, das von humanem HLA G abgeleitet ist

Hintergrund

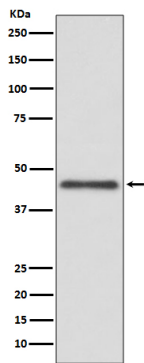
Ein nicht-klassisches MHC-Klasse-Ib-Molekül, das an immunregulatorischen Prozessen an der mütterlich-fetalen Grenzfläche

beteiligt ist. Im Komplex mit B2M/ β -2-Mikroglobulin bindet es ein begrenztes Spektrum an Nonamer-Selbstpeptiden, die von intrazellulären Proteinen wie Histonen und ribosomalen Proteinen stammen.

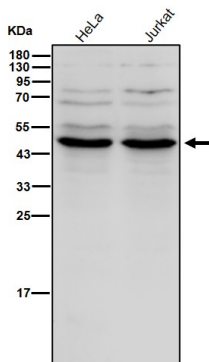
Forschungsbereich

-

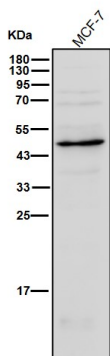
Bilddaten



Western-Blot-Analyse der HLA-G-Expression im Jurkat-Zelllysat.



Alle Ansätze verwenden den Antikörper in einer Verdünnung von 1:1K für 1 Stunde bei Raumtemperatur.



Alle Ansätze verwenden den Antikörper in einer Verdünnung von 1:1K für 1 Stunde bei Raumtemperatur.