

Produktname: Dystrophin-Kaninchen-monoklonaler Antikörper**Katalog-Nr.: AMRe83900**

Nur für Forschungszwecke.

Zusammenfassung

Beschreibung	Rekombinanter monoklonaler Kaninchenantikörper
Host	Kaninchen
Anwendung	WB
Reaktivität	Mensch, Maus, Ratte
Konjugation	Unkonjugiert
Modifikation	Unverändert
Isotyp	IgG
Klonalität	Monoklonal
Form	Flüssig
Konzentration	-
Lagerung	Aliquotieren und bei -20°C lagern (12 Monate haltbar).Frost/Tau-Zyklen vermeiden.
Versand	Eisbeutel
Puffer	Gereinigter Antikörper in PBS mit 0,05 % Natriumazid, 0,05 % Schutzprotein und 50 % Glycerin.
Aufreinigung	Affinitätsreinigung

Anwendung

Verdünnungsverhältnis	WB 1:1000-1:2000
Molekulargewicht	427 kDa

Antigen-Informationen

Genname	Dystrophin
Alternative Namen	BMD; CMD3B; DMD; Dystrophin;;Dystrophin
Gen-ID	
SwissProt ID	P11532
Immunogen	Ein synthetisches Peptid, das von humanem Dystrophin abgeleitet ist

Hintergrund

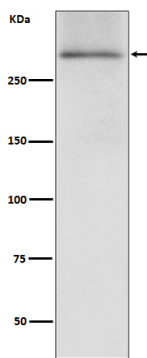
Verankert die extrazelluläre Matrix über F-Aktin am Zytoskelett. Ligand für Dystroglykan. Bestandteil des Dystrophin-

assoziierten Glykoproteinkomplexes, der sich an der neuromuskulären Endplatte (NME) und an verschiedenen Synapsen im peripheren und zentralen Nervensystem anreichert und eine strukturelle Funktion bei der Stabilisierung des Sarkolemmes besitzt. Ist außerdem an Signalprozessen und der synaptischen Übertragung beteiligt.

Forschungsbereich

-

Bilddaten



Western-Blot-Analyse der Dystrophin-Expression im Lysat menschlicher fetaler Herzen.