

---

**Produktname: Myosin-Schwerketten-Kaninchen-monoklonaler Antikörper****Katalog-Nr.: AMRe83892**

Nur für Forschungszwecke.

**Zusammenfassung**

<b>Beschreibung</b>	Rekombinanter monoklonaler Kaninchenantikörper
<b>Host</b>	Kaninchen
<b>Anwendung</b>	WB,IHC
<b>Reaktivität</b>	Mensch, Maus, Ratte
<b>Konjugation</b>	Unkonjugiert
<b>Modifikation</b>	Unverändert
<b>Isotyp</b>	IgG
<b>Klonalität</b>	Monoklonal
<b>Form</b>	Flüssig
<b>Konzentration</b>	0,49 mg/ml. Die Konzentration dieses Produkts kann chargenabhängig sein.
<b>Lagerung</b>	Aliquotieren und bei -20°C lagern (12 Monate haltbar).Frost/Tau-Zyklen vermeiden.
<b>Versand</b>	Eisbeutel
<b>Puffer</b>	Gereinigter Antikörper in PBS mit 0,05 % Natriumazid, 0,05 % Schutzprotein und 50 % Glycerin.
<b>Aufreinigung</b>	Affinitätsreinigung

**Anwendung**

<b>Verdünnungsverhältnis</b>	WB 1:1000-1:2000,IHC 1:100-1:200
<b>Molekulargewicht</b>	Calculated MW: 223,224 kDa ; Observed MW: 224 kDa

**Antigen-Informationen**

<b>Genname</b>	Myosin heavy chain
<b>Alternative Namen</b>	MYH6; MYH7; MYHC; MYHCA; MYHCB; Myosin heavy chain 6; Myosin heavy chain; Myosin-6;;Myosin heavy chain 6/7
<b>Gen-ID</b>	
<b>SwissProt ID</b>	P12883/P13533
<b>Immunogen</b>	Ein synthetisches Peptid, das von der schweren Kette 6 des menschlichen Myosins abgeleitet ist

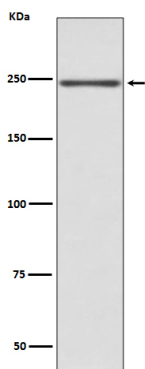
## Hintergrund

Myosine sind Aktin-basierte Motormoleküle mit ATPase-Aktivität, die für die Muskelkontraktion unerlässlich sind. Sie bilden regelmäßig bipolare dicke Filamente, die zusammen mit Aktin-Dünfilamenten die grundlegende kontraktile Einheit der Skelett- und Herzmuskulatur bilden.

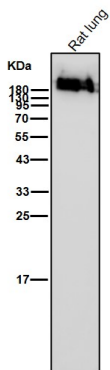
## Forschungsbereich

-

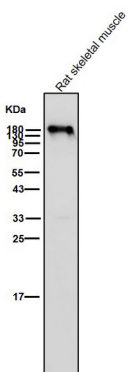
## Bilddaten



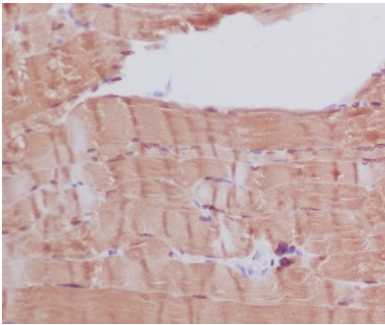
Western-Blot-Analyse der Expression der schweren Myosinkette im Mauserzlysat.



Alle Ansätze verwenden den Antikörper in einer Verdünnung von 1:2K für 1 Stunde bei Raumtemperatur.



Alle Ansätze verwenden den Antikörper in einer Verdünnung von 1:2K für 1 Stunde bei Raumtemperatur.



Immunohistochemische Analyse von in Paraffin eingebettetem menschlichem Skelettmuskelgewebe unter Verwendung eines Antikörpers gegen die schwere Kette des Myosins.