

Produktname: PGC1alpha/beta Kaninchen-monoklonaler Antikörper**Katalog-Nr.: AMRe83890**

Nur für Forschungszwecke.

Zusammenfassung

Beschreibung	Rekombinanter monoklonaler Kaninchenantikörper
Host	Kaninchen
Anwendung	WB,ICC
Reaktivität	Mensch, Maus, Ratte
Konjugation	Unkonjugiert
Modifikation	Unverändert
Isotyp	IgG
Klonalität	Monoklonal
Form	Flüssig
Konzentration	0,49 mg/ml. Die Konzentration dieses Produkts kann chargenabhängig sein.
Lagerung	Aliquotieren und bei -20°C lagern (12 Monate haltbar).Frost/Tau-Zyklen vermeiden.
Versand	Eisbeutel
Puffer	Gereinigter Antikörper in PBS mit 0,05 % Natriumazid, 0,05 % Schutzprotein und 50 % Glycerin.
Aufreinigung	Affinitätsreinigung

Anwendung

Verdünnungsverhältnis	WB 1:1000-1:2000,ICC 1:50-1:200
Molekulargewicht	Calculated MW: 91,113 kDa ; Observed MW: 113 kDa

Antigen-Informationen

Genname	PGC1alpha/beta
Alternative Namen	PPARGC1A; LEM6; PGC1; PGC1A; PGC-1v; PPARGC1; PGC-1(alpha);PGC1 alpha/beta
Gen-ID	
SwissProt ID	Q9UBK2
Immunogen	Ein synthetisches Peptid, das von humanem PGC1 alpha abgeleitet ist

Hintergrund

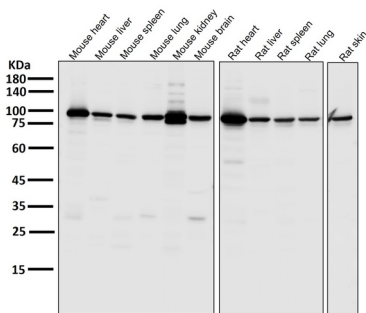
Transkriptioneller Koaktivator für Steroid- und Kernrezeptoren. Erhöht die Transkriptionsaktivität von PPARG und des

Schilddrüsenhormonrezeptors am Entkopplungsprotein-Promotor erheblich. Kann wichtige mitochondriale Gene regulieren, die zum Programm der adaptiven Thermogenese beitragen.

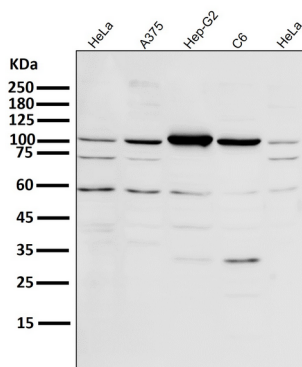
Forschungsbereich

-

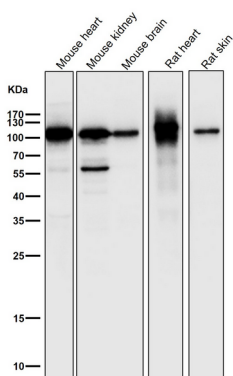
Bilddaten



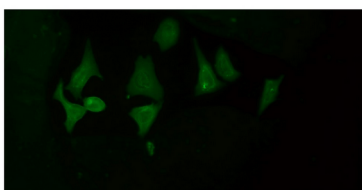
Alle Ansätze verwenden den Antikörper in einer Verdünnung von 1:1000 für 1 Stunde bei Raumtemperatur.



Alle Ansätze verwenden den Antikörper in einer Verdünnung von 1:1000 für 1 Stunde bei Raumtemperatur.



Alle Ansätze verwenden den Antikörper in einer Verdünnung von 1:1000 für 1 Stunde bei Raumtemperatur.



Immunfluoreszenzanalyse von HeLa-Zellen unter Verwendung des Antikörpers in einer Verdünnung von 1:150.