

Produktname: Laminin 5 alpha 3 Kaninchen-monoklonaler Antikörper**Katalog-Nr.: AMRe83888**

Nur für Forschungszwecke.

Zusammenfassung

Beschreibung	Rekombinanter monoklonaler Kaninchenantikörper
Host	Kaninchen
Anwendung	WB,ICC
Reaktivität	Menschlich
Konjugation	Unkonjugiert
Modifikation	Unverändert
Isotyp	IgG
Klonalität	Monoklonal
Form	Flüssig
Konzentration	0,38 mg/ml. Die Konzentration dieses Produkts kann chargenabhängig sein.
Lagerung	Aliquotieren und bei -20°C lagern (12 Monate haltbar).Frost/Tau-Zyklen vermeiden.
Versand	Eisbeutel
Puffer	Gereinigter Antikörper in PBS mit 0,05 % Natriumazid, 0,05 % Schutzprotein und 50 % Glycerin.
Aufreinigung	Affinitätsreinigung

Anwendung

Verdünnungsverhältnis	WB 1:1000-1:2000,ICC 1:50-1:200
Molekulargewicht	367 kDa

Antigen-Informationen

Genname	Laminin 5 alpha 3
Alternative Namen	LAMA3; Laminin 5 alpha3; E170; LAMNA; LOCS; laminin alpha 3; Laminin A3;;Laminin alpha 3
Gen-ID	
SwissProt ID	Q16787
Immunogen	Ein synthetisches Peptid, das von humanem Laminin alpha 3 abgeleitet ist

Hintergrund

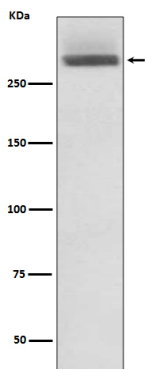
Laminin bindet über einen hochaffinen Rezeptor an Zellen und vermittelt vermutlich die Anheftung, Migration und

Organisation von Zellen zu Geweben während der Embryonalentwicklung durch Interaktion mit anderen extrazellulären Matrixkomponenten.

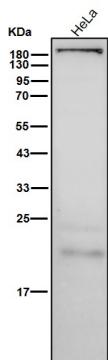
Forschungsbereich

-

Bilddaten



Western-Blot-Analyse der LAMA3-Expression im HeLa-Zelllysat.



Alle Ansätze verwenden den Antikörper in einer Verdünnung von 1:2K für 1 Stunde bei Raumtemperatur.