

Produktname: Mitofusin 1 Kaninchen-monoklonaler Antikörper**Katalog-Nr.: AMRe83886**

Nur für Forschungszwecke.

Zusammenfassung

Beschreibung	Rekombinanter monoklonaler Kaninchenantikörper
Host	Kaninchen
Anwendung	WB,FC,IP
Reaktivität	Menschlich
Konjugation	Unkonjugiert
Modifikation	Unverändert
Isotyp	IgG
Klonalität	Monoklonal
Form	Flüssig
Konzentration	0,38 mg/ml. Die Konzentration dieses Produkts kann chargenabhängig sein.
Lagerung	Aliquotieren und bei -20°C lagern (12 Monate haltbar).Frost/Tau-Zyklen vermeiden.
Versand	Eisbeutel
Puffer	Gereinigter Antikörper in PBS mit 0,05 % Natriumazid, 0,05 % Schutzprotein und 50 % Glycerin.
Aufreinigung	Affinitätsreinigung

Anwendung

Verdünnungsverhältnis WB 1:1000-1:2000,FC 1:20-1:100,IP 1:20-1:50

tnis

Molekulargewicht 84 kDa

Antigen-Informationen

Genname	Mitofusin 1
Alternative Namen	MFN1; Fzo homolog; Hfzo2; Mitofusin-1; Hfzo1; Mitofusin1;;Mitofusin 1
Gen-ID	
SwissProt ID	Q8IWA4
Immunogen	Ein synthetisches Peptid, das von humanem Mitofusin 1 abgeleitet ist

Hintergrund

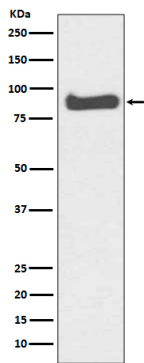
Eine GTPase der äußeren Mitochondrienmembran vermittelt die Clusterbildung und Fusion von Mitochondrien

(PubMed:12475957, PubMed:12759376, PubMed:27920125, PubMed:28114303). Die Membranclusterbildung erfordert GTPase-Aktivität.

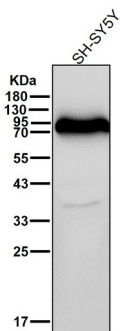
Forschungsbereich

-

Bilddaten



Western-Blot-Analyse der Mitofusin1-Expression im K562-Zellysat.



Alle Ansätze verwenden den Antikörper in einer Verdünnung von 1:2K für 1 Stunde bei Raumtemperatur.