

Produktname: EBP50 Kaninchen-monoklonaler Antikörper**Katalog-Nr.: AMRe83885**

Nur für Forschungszwecke.

Zusammenfassung

Beschreibung	Rekombinanter monoklonaler Kaninchenantikörper
Host	Kaninchen
Anwendung	WB,IHC
Reaktivität	Mensch, Ratte
Konjugation	Unkonjugiert
Modifikation	Unverändert
Isotyp	IgG
Klonalität	Monoklonal
Form	Flüssig
Konzentration	0,61 mg/ml. Die Konzentration dieses Produkts kann chargenabhängig sein.
Lagerung	Aliquotieren und bei -20°C lagern (12 Monate haltbar).Frost/Tau-Zyklen vermeiden.
Versand	Eisbeutel
Puffer	Gereinigter Antikörper in PBS mit 0,05 % Natriumazid, 0,05 % Schutzprotein und 50 % Glycerin.
Aufreinigung	Affinitätsreinigung

Anwendung

Verdünnungsverhältnis	WB 1:1000-1:2000,IHC 1:100-1:200
Molekulargewicht	Calculated MW: 39 kDa ; Observed MW: 50 kDa

Antigen-Informationen

Genname	EBP50
Alternative Namen	SLC9A3R1; EBP50; NPHLOP2; NHERF; NHERF-1; NHERF1;;NHERF 1
Gen-ID	
SwissProt ID	O14745
Immunogen	Ein synthetisches Peptid, das vom humanen NHERF 1 abgeleitet ist

Hintergrund

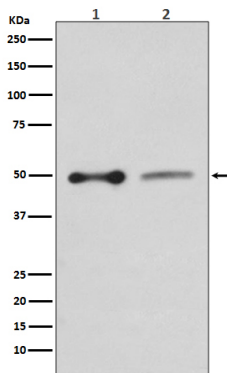
Das Gerüstprotein verbindet Plasmamembranproteine mit Mitgliedern der Ezrin/Moesin/Radixin-Familie und trägt so zu deren

Anbindung an das Aktin-Zytoskelett sowie zur Regulation ihrer Oberflächenexpression bei. Es ist für das Recycling von internalisiertem ADRB2 notwendig.

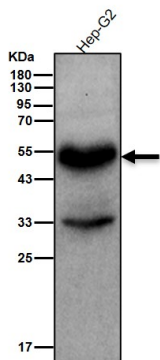
Forschungsbereich

-

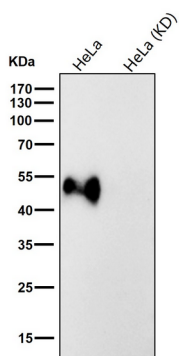
Bilddaten



Western-Blot-Analyse der EBP50-Expression in (1) HepG2-Zelllysate; (2) PC12-Zelllysate.



Alle Ansätze verwenden den Antikörper in einer Verdünnung von 1:2K für 1 Stunde bei Raumtemperatur.



Alle Ansätze verwenden den Antikörper in einer Verdünnung von 1:1K für 1 Stunde bei Raumtemperatur.