

Produktname: mGluR1 Kaninchen-monoklonaler Antikörper**Katalog-Nr.: AMRe83881**

Nur für Forschungszwecke.

Zusammenfassung

Beschreibung	Rekombinanter monoklonaler Kaninchenantikörper
Host	Kaninchen
Anwendung	WB
Reaktivität	Mensch, Maus, Ratte
Konjugation	Unkonjugiert
Modifikation	Unverändert
Isotyp	IgG
Klonalität	Monoklonal
Form	Flüssig
Konzentration	0,55 mg/ml. Die Konzentration dieses Produkts kann chargenabhängig sein.
Lagerung	Aliquotieren und bei -20°C lagern (12 Monate haltbar).Frost/Tau-Zyklen vermeiden.
Versand	Eisbeutel
Puffer	Gereinigter Antikörper in PBS mit 0,05 % Natriumazid, 0,05 % Schutzprotein und 50 % Glycerin.
Aufreinigung	Affinitätsreinigung

Anwendung

Verdünnungsverhältnis	WB 1:1000-1:2000
Molekulargewicht	Calculated MW: 132 kDa ; Observed MW: 101 kDa

Antigen-Informationen

Genname	mGluR1
Alternative Namen	GRM1A; mGlu1; GPRC1A; MGLUR1; SCAR13; MGLUR1A;;mGluR1
Gen-ID	
SwissProt ID	Q13255
Immunogen	Ein synthetisches Peptid, das vom humanen mGluR1 abgeleitet ist

Hintergrund

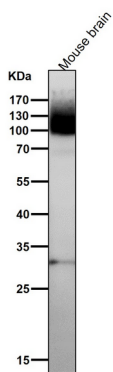
L-Glutamat ist der wichtigste exzitatorische Neurotransmitter im zentralen Nervensystem und aktiviert sowohl ionotrope als

auch metabotrope Glutamatrezeptoren. Die glutamaterge Neurotransmission ist an den meisten Aspekten der normalen Hirnfunktion beteiligt und kann bei vielen neuropathologischen Erkrankungen gestört sein. Die metabotropen Glutamatrezeptoren sind eine Familie von G-Protein-gekoppelten Rezeptoren, die aufgrund von Sequenzhomologie, vermuteten Signaltransduktionsmechanismen und pharmakologischen Eigenschaften in drei Gruppen unterteilt wurden.

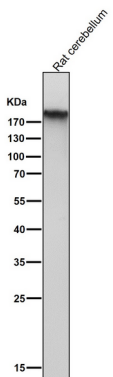
Forschungsbereich

-

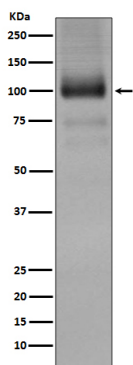
Bilddaten



Alle Ansätze verwenden den Antikörper in einer Verdünnung von 1:1K für 1 Stunde bei Raumtemperatur.



Alle Ansätze verwenden den Antikörper in einer Verdünnung von 1:1K für 1 Stunde bei Raumtemperatur.



Western-Blot-Analyse der mGluR1-Expression im Mausgehirnlysat.