

Produktname: Sumo 2/3 Kaninchen-monoklonaler Antikörper**Katalog-Nr.: AMRe83875**

Nur für Forschungszwecke.

Zusammenfassung

Beschreibung	Rekombinanter monoklonaler Kaninchenantikörper
Host	Kaninchen
Anwendung	WB,IHC,ICC/IF,ICC
Reaktivität	Mensch, Maus, Ratte
Konjugation	Unkonjugiert
Modifikation	Unverändert
Isotyp	IgG
Klonalität	Monoklonal
Form	Flüssig
Konzentration	0,38 mg/ml. Die Konzentration dieses Produkts kann chargenabhängig sein.
Lagerung	Aliquotieren und bei -20°C lagern (12 Monate haltbar).Frost/Tau-Zyklen vermeiden.
Versand	Eisbeutel
Puffer	Gereinigter Antikörper in PBS mit 0,05 % Natriumazid, 0,05 % Schutzprotein und 50 % Glycerin.
Aufreinigung	Affinitätsreinigung

Anwendung

Verdünnungsverhältnis	WB 1:1000-1:2000,IHC 1:100-1:200,ICC/IF 1:50-1:200,ICC 1:50-1:200
Molekulargewicht	Calculated MW: 11,12 kDa ; Observed MW: 16 kDa

Antigen-Informationen

Genname	Sumo 2/3
Alternative Namen	SUMO2; HSMT3; SMT3 homolog 2; SMT3A; Sentrin 2; Smt3B; SMT3H2; SUMO-2; SUMO-3; Sentrin-2; Ubiquitin-like protein SMT3A; Ubiquitin-like protein SMT3B;;Sumo 2/3
Gen-ID	
SwissProt ID	P61956/P55854
Immunogen	Ein synthetisches Peptid, das von humanem Sumo 2 abgeleitet ist

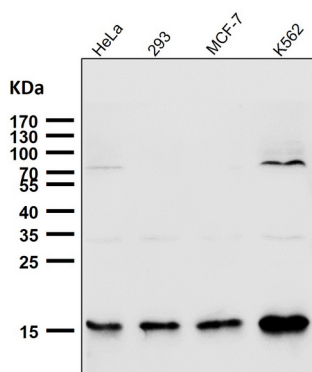
Hintergrund

Die kleinen Ubiquitin-verwandten Modifikatoren 1, 2 und 3 (SUMO-1, -2 und -3) gehören zur Familie der Ubiquitin-ähnlichen Proteine. Die kovalente Anheftung von SUMO-1, -2 oder -3 (SUMOylierung) an Zielproteine ist analog zur Ubiquitinierung. Diese posttranslationale Modifikation ist ein reversibler, mehrstufiger Prozess, der mit der Spaltung eines Vorläuferproteins in ein reifes Protein beginnt.

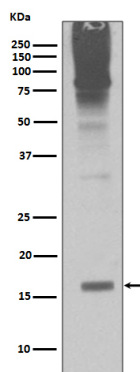
Forschungsbereich

-

Bilddaten



Alle Ansätze verwenden den Antikörper in einer Verdünnung von 1:1000 für 1 Stunde bei Raumtemperatur.



Western-Blot-Analyse der Sumo2/3-Expression im Jurkat-Zelllysat.