

Produktname: CDCA3 Kaninchen-monoklonaler Antikörper**Katalog-Nr.: AMRe83872**

Nur für Forschungszwecke.

Zusammenfassung

Beschreibung	Rekombinanter monoklonaler Kaninchenantikörper
Host	Kaninchen
Anwendung	WB,ICC
Reaktivität	Mensch, Maus, Ratte
Konjugation	Unkonjugiert
Modifikation	Unverändert
Isotyp	IgG
Klonalität	Monoklonal
Form	Flüssig
Konzentration	0,49 mg/ml. Die Konzentration dieses Produkts kann chargenabhängig sein.
Lagerung	Aliquotieren und bei -20°C lagern (12 Monate haltbar).Frost/Tau-Zyklen vermeiden.
Versand	Eisbeutel
Puffer	Gereinigter Antikörper in PBS mit 0,05 % Natriumazid, 0,05 % Schutzprotein und 50 % Glycerin.
Aufreinigung	Affinitätsreinigung

Anwendung

Verdünnungsverhältnis	WB 1:1000-1:2000,ICC 1:50-1:200
Molekulargewicht	Calculated MW: 29 kDa ; Observed MW: 26 kDa

Antigen-Informationen

Genname	CDCA3
Alternative Namen	Cell division cycle-associated protein 3; Trigger of mitotic entry protein 1; TOME-1; Gene-rich cluster protein C8; CDCA3; C8; GRCC8; TOME1;;CDCA3
Gen-ID	
SwissProt ID	Q99618
Immunogen	Ein synthetisches Peptid, das von humanem CDCA3 abgeleitet ist

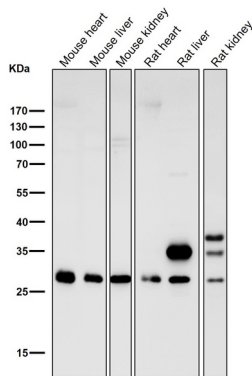
Hintergrund

Ein F-Box-ähnliches Protein, das für den Eintritt in die Mitose benötigt wird. Es wirkt, indem es an E3-Ligase-Komplexen beteiligt ist, die die Ubiquitinierung und den Abbau der WEE1-Kinase in der G2/M-Phase vermitteln.

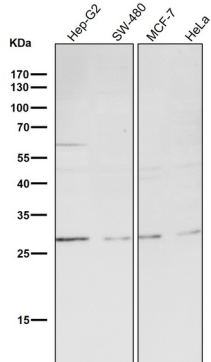
Forschungsbereich

-

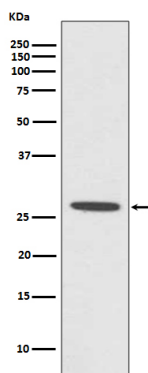
Bilddaten



Alle Ansätze verwenden den Antikörper in einer Verdünnung von 1:1K für 1 Stunde bei Raumtemperatur.

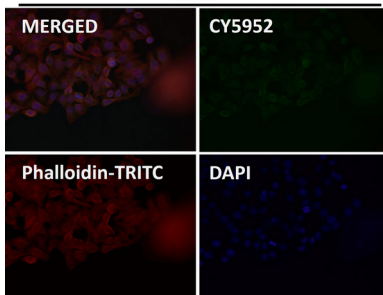


Alle Ansätze verwenden den Antikörper in einer Verdünnung von 1:1K für 1 Stunde bei Raumtemperatur.



Western-Blot-Analyse der CDCA3-Expression im MCF7-Zellysate.

Hela



Immunfluoreszenzanalyse mit dem Antikörper in einer Verdünnung von 1:50.