

**Produktname: Hsp22 Kaninchen-monoklonaler Antikörper****Katalog-Nr.: AMRe83865**

Nur für Forschungszwecke.

**Zusammenfassung**

<b>Beschreibung</b>	Rekombinanter monoklonaler Kaninchenantikörper
<b>Host</b>	Kaninchen
<b>Anwendung</b>	WB,IHC,ICC/IF,ICC
<b>Reaktivität</b>	Mensch, Maus, Ratte
<b>Konjugation</b>	Unkonjugiert
<b>Modifikation</b>	Unverändert
<b>Isotyp</b>	IgG
<b>Klonalität</b>	Monoklonal
<b>Form</b>	Flüssig
<b>Konzentration</b>	0,55 mg/ml. Die Konzentration dieses Produkts kann chargenabhängig sein.
<b>Lagerung</b>	Aliquotieren und bei -20°C lagern (12 Monate haltbar).Frost/Tau-Zyklen vermeiden.
<b>Versand</b>	Eisbeutel
<b>Puffer</b>	Gereinigter Antikörper in PBS mit 0,05 % Natriumazid, 0,05 % Schutzprotein und 50 % Glycerin.
<b>Aufreinigung</b>	Affinitätsreinigung

**Anwendung**

<b>Verdünnungsverhältnis</b>	WB 1:1000-1:2000,IHC 1:100-1:200,ICC/IF 1:50-1:200,ICC 1:50-1:200
<b>Molekulargewicht</b>	22 kDa

**Antigen-Informationen**

<b>Genname</b>	Hsp22
<b>Alternative Namen</b>	CMT2L; CRYAC; DHMN2; E2IG1; H11; HMN2; HSPB8; HSP22;;HspB8
<b>Gen-ID</b>	
<b>SwissProt ID</b>	Q9UJY1
<b>Immunogen</b>	Ein synthetisches Peptid, das von humanem HspB8 abgeleitet ist

**Hintergrund**

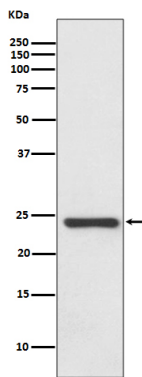
Das von diesem Gen kodierte Protein gehört zur Superfamilie der kleinen Hitzeschockproteine und besitzt eine konservierte  $\alpha$ -

Crystallin-Domäne am C-Terminus. Die Expression dieses Gens wird in Östrogenrezeptor-positiven Brustkrebszellen durch Östrogen induziert, und das Protein fungiert zudem als Chaperon in Verbindung mit Bag3, einem Stimulator der Makroautophagie.

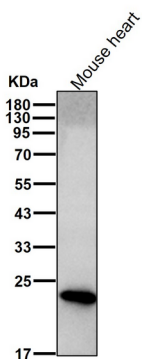
## Forschungsbereich

-

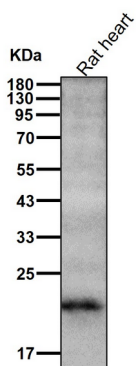
## Bilddaten



Western-Blot-Analyse der HSPB8/HSP22-Expression im Lysat menschlicher fetaler Herzen.



Alle Ansätze verwenden den Antikörper in einer Verdünnung von 1:2K für 1 Stunde bei Raumtemperatur.



Alle Ansätze verwenden den Antikörper in einer Verdünnung von 1:2K für 1 Stunde bei Raumtemperatur.