

Produktname: SUMO 4 Kaninchen-monoklonaler Antikörper**Katalog-Nr.: AMRe83861**

Nur für Forschungszwecke.

Zusammenfassung

Beschreibung	Rekombinanter monoklonaler Kaninchenantikörper
Host	Kaninchen
Anwendung	WB,ICC,FC,IP
Reaktivität	Mensch, Maus, Ratte
Konjugation	Unkonjugiert
Modifikation	Unverändert
Isotyp	IgG
Klonalität	Monoklonal
Form	Flüssig
Konzentration	0,38 mg/ml. Die Konzentration dieses Produkts kann chargenabhängig sein.
Lagerung	Aliquotieren und bei -20°C lagern (12 Monate haltbar).Frost/Tau-Zyklen vermeiden.
Versand	Eisbeutel
Puffer	Gereinigter Antikörper in PBS mit 0,05 % Natriumazid, 0,05 % Schutzprotein und 50 % Glycerin.
Aufreinigung	Affinitätsreinigung

Anwendung

Verdünnungsverhältnis	WB 1:1000-1:2000,ICC 1:50-1:200,FC 1:20-1:100,IP 1:20-1:50
Molekulargewicht	Calculated MW: 11 kDa ; Observed MW: 15 kDa

Antigen-Informationen

Genname	SUMO 4
Alternative Namen	IDDM5; SMT3H4; SUMO-4; dJ281H8.4;;SUMO 4
Gen-ID	
SwissProt ID	Q6EEV6
Immunogen	Ein synthetisches Peptid, das von humanem SUMO 4 abgeleitet ist

Hintergrund

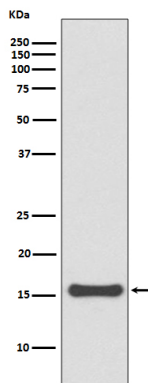
Ein Ubiquitin-ähnliches Protein, das als Monomer kovalent an Ziellysine binden kann. Es scheint nicht am Proteinabbau

beteiligt zu sein und kann die subzelluläre Lokalisation, Stabilität oder Aktivität von Proteinen modulieren. Unter oxidativem Stress konjugiert es mit verschiedenen antioxidativen Enzymen, Chaperonen und Stressabwehrproteinen.

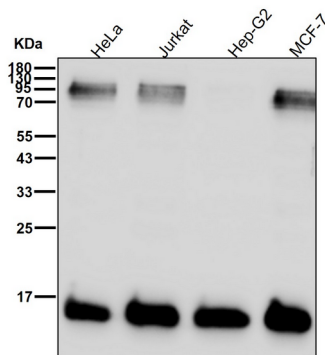
Forschungsbereich

-

Bilddaten



Western-Blot-Analyse der SUMO4-Expression im Lysat von 293T-Zellen.



Alle Ansätze verwenden den Antikörper in einer Verdünnung von 1:2K für 1 Stunde bei Raumtemperatur.