

Produktname: STAT5A/B Kaninchen-monoklonaler Antikörper**Katalog-Nr.: AMRe83846**

Nur für Forschungszwecke.

Zusammenfassung

Beschreibung	Rekombinanter monoklonaler Kaninchenantikörper
Host	Kaninchen
Anwendung	WB,IHC,ICC/IF,ICC,FC,IP
Reaktivität	Mensch, Maus, Ratte
Konjugation	Unkonjugiert
Modifikation	Unverändert
Isotyp	IgG
Klonalität	Monoklonal
Form	Flüssig
Konzentration	0,49 mg/ml. Die Konzentration dieses Produkts kann chargenabhängig sein.
Lagerung	Aliquotieren und bei -20°C lagern (12 Monate haltbar).Frost/Tau-Zyklen vermeiden.
Versand	Eisbeutel
Puffer	Gereinigter Antikörper in PBS mit 0,05 % Natriumazid, 0,05 % Schutzprotein und 50 % Glycerin.
Aufreinigung	Affinitätsreinigung

Anwendung

Verdünnungsverhältnis	WB 1:1000-1:2000,IHC 1:100-1:200,ICC/IF 1:50-1:200,ICC 1:50-1:200,FC 1:20-1:100,IP 1:20-1:50
Molekulargewicht	Calculated MW: 91,90 kDa ; Observed MW: 90 kDa

Antigen-Informationen

Genname	STAT5A/B
Alternative Namen	Mammary gland factor (STAT5A); Signal transducer and activator of transcription 5A; Stat 5a; STAT 5b; STAT5A; Transcription factor STAT5B;;STAT5A/B
Gen-ID	
SwissProt ID	P42229/P51692
Immunogen	Ein synthetisches Peptid, das vom humanen STAT5A abgeleitet ist

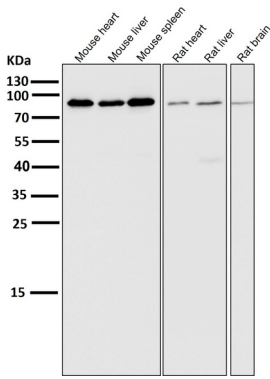
Hintergrund

STAT5B ist ein Transkriptionsfaktor der STAT-Familie. Er wird durch rezeptorassoziierte Kinasen phosphoryliert und aktiviert, die durch Zytokine wie IL-2, IL-3, GM-CSF und verschiedene Wachstumshormone ausgelöst werden. Es hat sich gezeigt, dass er an diversen biologischen Prozessen beteiligt ist, darunter TCR-Signalisierung, Apoptose, die Entwicklung der adulten Brustdrüse und der Geschlechtsdimorphismus der Lebergenexpression.

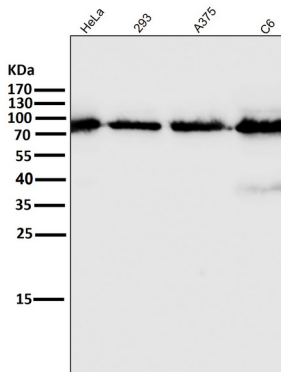
Forschungsbereich

-

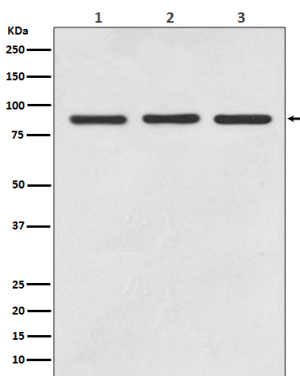
Bilddaten



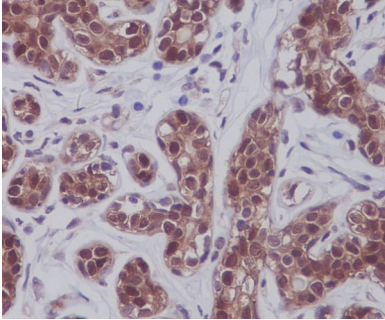
Alle Ansätze verwenden den Antikörper in einer Verdünnung von 1:2K für 1 Stunde bei Raumtemperatur.



Alle Ansätze verwenden den Antikörper in einer Verdünnung von 1:2K für 1 Stunde bei Raumtemperatur.



Western-Blot-Analyse der STAT5A/B-Expression in (1) Jurkat-Zelllysats; (2) 3T3-Zelllysats; (3) PC12-Zelllysats.



Immunohistochemische Analyse von in Paraffin eingebettetem menschlichem Brustgewebe unter Verwendung des STAT5A/B-Antikörpers.