
Produktname: CyclinB2 Kaninchen-monoklonaler Antikörper**Katalog-Nr.: AMRe83839**

Nur für Forschungszwecke.

Zusammenfassung

Beschreibung	Rekombinanter monoklonaler Kaninchenantikörper
Host	Kaninchen
Anwendung	WB,IHC,ICC/IF,ICC,IP
Reaktivität	Mensch, Maus, Ratte
Konjugation	Unkonjugiert
Modifikation	Unverändert
Isotyp	IgG
Klonalität	Monoklonal
Form	Flüssig
Konzentration	0,35 mg/ml. Die Konzentration dieses Produkts kann chargenabhängig sein.
Lagerung	Aliquotieren und bei -20°C lagern (12 Monate haltbar).Frost/Tau-Zyklen vermeiden.
Versand	Eisbeutel
Puffer	Gereinigter Antikörper in PBS mit 0,05 % Natriumazid, 0,05 % Schutzprotein und 50 % Glycerin.
Aufreinigung	Affinitätsreinigung

Anwendung

Verdünnungsverhältnis	WB 1:1000-1:2000,IHC 1:100-1:200,ICC/IF 1:50-1:200,ICC 1:50-1:200,IP 1:20-1:50
Molekulargewicht	45 kDa

Antigen-Informationen

Genname	CyclinB2
Alternative Namen	ccnb2; CycB2; Cyclin B2; G2/mitotic specific cyclin B2;;Cyclin B2
Gen-ID	
SwissProt ID	O95067
Immunogen	Ein synthetisches Peptid, das vom humanen Cyclin B2 abgeleitet ist

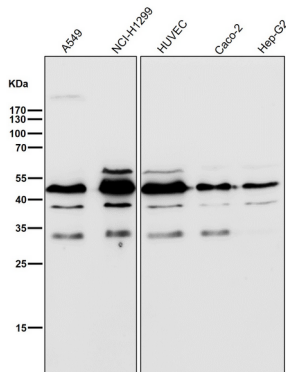
Hintergrund

Essentiell für die Kontrolle des Zellzyklus beim Übergang von der G2- zur M-Phase (Mitose).

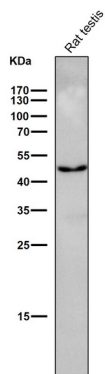
Forschungsbereich

-

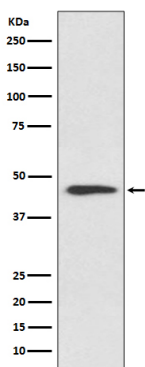
Bilddaten



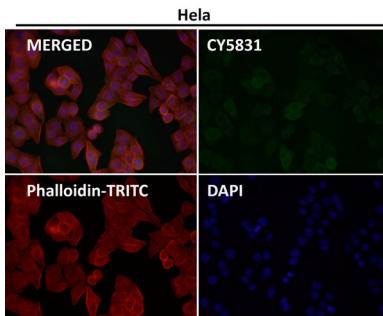
Alle Ansätze verwenden den Antikörper in einer Verdünnung von 1:1K für 1 Stunde bei Raumtemperatur.



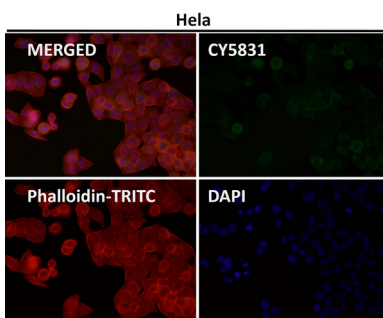
Alle Ansätze verwenden den Antikörper in einer Verdünnung von 1:1K für 1 Stunde bei Raumtemperatur.



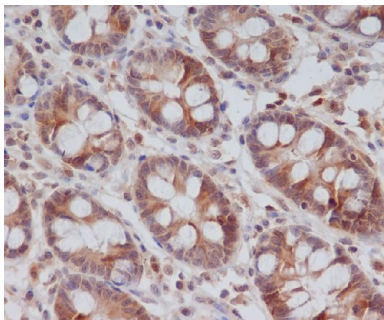
Western-Blot-Analyse der Cyclin-B2-Expression im HeLa-Zelllysate.



Immunfluoreszenzanalyse mit dem Antikörper in einer Verdünnung von 1:50.



Immunfluoreszenzanalyse mit dem Antikörper in einer Verdünnung von 1:150.



Immunhistochemische Analyse von in Paraffin eingebettetem menschlichem Dickdarmgewebe unter Verwendung des Cyclin B2-Antikörpers.