

Produktname: IRF6 Kaninchen-monoklonaler Antikörper**Katalog-Nr.: AMRe83836**

Nur für Forschungszwecke.

Zusammenfassung

Beschreibung	Rekombinanter monoklonaler Kaninchenantikörper
Host	Kaninchen
Anwendung	WB,IHC,ICC/IF,ICC
Reaktivität	Mensch, Maus, Ratte
Konjugation	Unkonjugiert
Modifikation	Unverändert
Isotyp	IgG
Klonalität	Monoklonal
Form	Flüssig
Konzentration	0,55 mg/ml. Die Konzentration dieses Produkts kann chargenabhängig sein.
Lagerung	Aliquotieren und bei -20°C lagern (12 Monate haltbar).Frost/Tau-Zyklen vermeiden.
Versand	Eisbeutel
Puffer	Gereinigter Antikörper in PBS mit 0,05 % Natriumazid, 0,05 % Schutzprotein und 50 % Glycerin.
Aufreinigung	Affinitätsreinigung

Anwendung

Verdünnungsverhältnis	WB 1:1000-1:2000,IHC 1:100-1:200,ICC/IF 1:50-1:200,ICC 1:50-1:200
Molekulargewicht	53 kDa

Antigen-Informationen

Genname	IRF6
Alternative Namen	Interferon regulatory factor 6; IRF 6; LPS;O6; PIT; PPS; PPS1; VWS; VWS1;;IRF6
Gen-ID	
SwissProt ID	O14896
Immunogen	Ein synthetisches Peptid, das von humanem IRF6 abgeleitet ist

Hintergrund

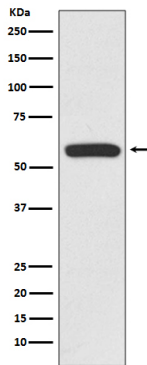
Vermutlich DNA-bindender Transkriptionsaktivator. Entscheidender Faktor für den Wechsel zwischen

Keratinocytenproliferation und -differenzierung, der für eine adäquate epidermale Entwicklung wichtig ist.

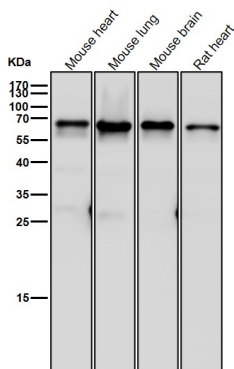
Forschungsbereich

-

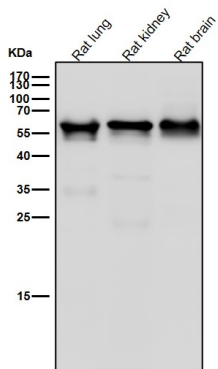
Bilddaten



Western-Blot-Analyse der IRF6-Expression im Jurkat-Zellysat.



Alle Ansätze verwenden den Antikörper in einer Verdünnung von 1:1K für 1 Stunde bei Raumtemperatur.



Alle Ansätze verwenden den Antikörper in einer Verdünnung von 1:1K für 1 Stunde bei Raumtemperatur.