

Produktname: ACE2 Kaninchen-monoklonaler Antikörper**Katalog-Nr.: AMRe83830**

Nur für Forschungszwecke.

Zusammenfassung

Beschreibung	Rekombinanter monoklonaler Kaninchenantikörper
Host	Kaninchen
Anwendung	WB,IHC,ICC/IF,ICC,IP
Reaktivität	Mensch, Maus, Ratte
Konjugation	Unkonjugiert
Modifikation	Unverändert
Isotyp	IgG
Klonalität	Monoklonal
Form	Flüssig
Konzentration	0,34 mg/ml. Die Konzentration dieses Produkts kann chargenabhängig sein.
Lagerung	Aliquotieren und bei -20°C lagern (12 Monate haltbar).Frost/Tau-Zyklen vermeiden.
Versand	Eisbeutel
Puffer	Gereinigter Antikörper in PBS mit 0,05 % Natriumazid, 0,05 % Schutzprotein und 50 % Glycerin.
Aufreinigung	Affinitätsreinigung

Anwendung

Verdünnungsverhältnis	WB 1:1000-1:2000,IHC 1:100-1:200,ICC/IF 1:50-1:200,ICC 1:50-1:200,IP 1:20-1:50
Molekulargewicht	92 kDa

Antigen-Informationen

Genname	ACE2
Alternative Namen	Angiotensin-converting enzyme 2; ACE-related carboxypeptidase; Angiotensin-converting enzyme homolog; ACEH; Processed angiotensin-converting enzyme 2; ACE 2; ACEH;;ACE2
Gen-ID	
SwissProt ID	Q9BYF1
Immunogen	Ein synthetisches Peptid, das von humanem ACE2 abgeleitet ist

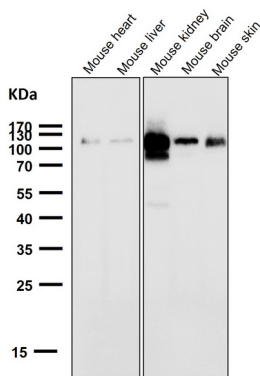
Hintergrund

Essentielle gegenregulatorische Carboxypeptidase des Renin-Angiotensin-Hormonsystems, die ein entscheidender Regulator des Blutvolumens, des systemischen Gefäßwiderstands und damit der kardiovaskulären Homöostase ist.

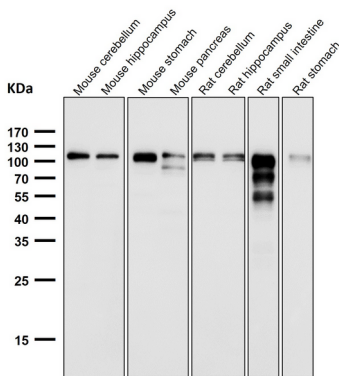
Forschungsbereich

-

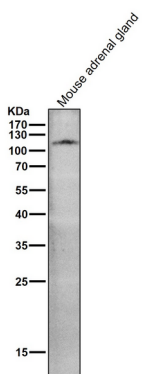
Bilddaten



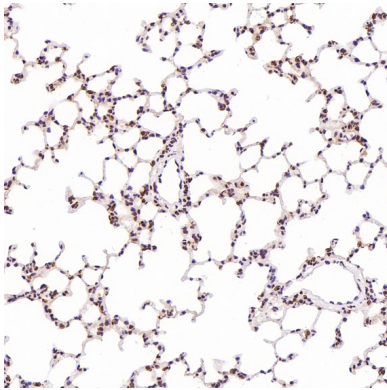
Alle Ansätze verwenden den Antikörper in einer Verdünnung von 1:1K für 1 Stunde bei Raumtemperatur.



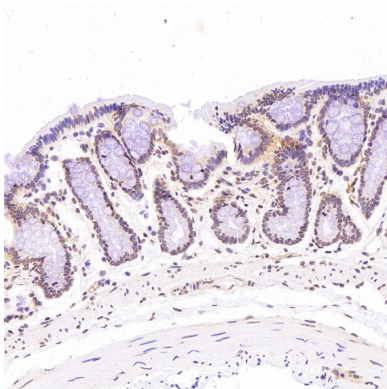
Alle Ansätze verwenden den Antikörper in einer Verdünnung von 1:1K für 1 Stunde bei Raumtemperatur.



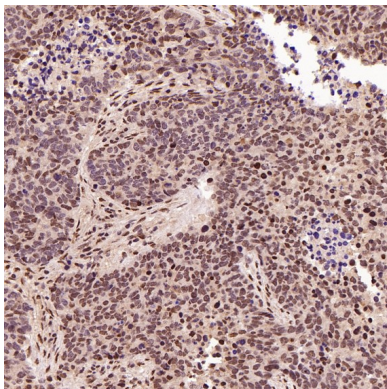
Alle Ansätze verwenden den Antikörper in einer Verdünnung von 1:1K für 1 Stunde bei Raumtemperatur.



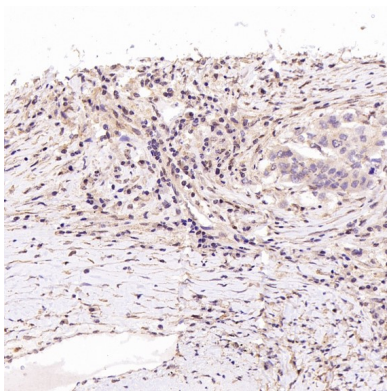
Immunohistochemische Analyse von in Paraffin eingebetteter Rattenleber unter Verwendung des Antikörpers in einer Verdünnung von 1:200.



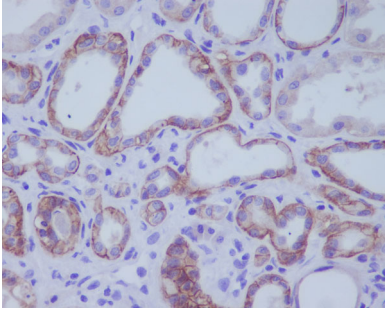
Immunohistochemische Analyse von in Paraffin eingebettetem Rattenmagen unter Verwendung des Antikörpers in einer Verdünnung von 1:200.



Immunohistochemische Analyse von in Paraffin eingebettetem humanem großzelligem Lungenkrebs unter Verwendung des Antikörpers in einer Verdünnung von 1:100.



Immunohistochemische Analyse von in Paraffin eingebettetem humanem Plattenepithelkarzinom unter Verwendung des Antikörpers in einer Verdünnung von 1:100.



Immunohistochemische Analyse von in Paraffin eingebetteten menschlichen Nieren unter Verwendung von ACE2-Antikörpern.