

Produktname: ProCaspase 10 Kaninchen-monoklonaler Antikörper**Katalog-Nr.: AMRe83825**

Nur für Forschungszwecke.

Zusammenfassung

Beschreibung	Rekombinanter monoklonaler Kaninchenantikörper
Host	Kaninchen
Anwendung	WB,IHC,ICC/IF,ICC,FC,IP
Reaktivität	Mensch, Maus
Konjugation	Unkonjugiert
Modifikation	Unverändert
Isotyp	IgG
Klonalität	Monoklonal
Form	Flüssig
Konzentration	0,38 mg/ml. Die Konzentration dieses Produkts kann chargenabhängig sein.
Lagerung	Aliquotieren und bei -20°C lagern (12 Monate haltbar).Frost/Tau-Zyklen vermeiden.
Versand	Eisbeutel
Puffer	Gereinigter Antikörper in PBS mit 0,05 % Natriumazid, 0,05 % Schutzprotein und 50 % Glycerin.
Aufreinigung	Affinitätsreinigung

Anwendung

Verdünnungsverhältnis	WB 1:1000-1:2000,IHC 1:100-1:200,ICC/IF 1:50-1:200,ICC 1:50-1:200,FC 1:20-1:100,IP 1:20-1:50
Molekulargewicht	59 kDa

Antigen-Informationen

Genname	proCaspase 10
Alternative Namen	Apoptotic protease Mch4; CASP10; Caspase 10; FLICE2; ICE like apoptotic protease 4; FADD-like ICE2; ;Caspase 10
Gen-ID	
SwissProt ID	Q92851
Immunogen	Ein synthetisches Peptid, das von humaner Caspase 10 abgeleitet ist

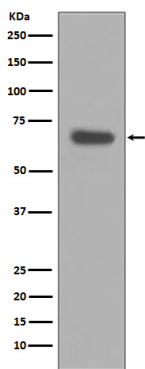
Hintergrund

Beteiligt an der Aktivierungskaskade von Caspasen, die für die Apoptose verantwortlich sind. Wird FADD-abhängig an Fas- und TNFR-1-Rezeptoren rekrutiert. Kann an den Granzym-B-vermittelten apoptotischen Signalwegen beteiligt sein. Spaltet und aktiviert die Effektor-Caspasen CASP3, CASP4, CASP6, CASP7, CASP8 und CASP9. Hydrolysiert die niedermolekularen Substrate Tyr-Val-Ala-Asp-|-AMC und Asp-Glu-Val-Asp-|-AMC.

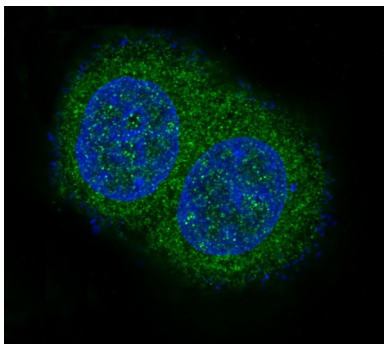
Forschungsbereich

-

Bilddaten



Western-Blot-Analyse der Pro-Caspase-10-Expression im HeLa-Zelllysat.



Immunfluoreszenzanalyse von MCF-7-Zellen unter Verwendung eines Pro-Caspase-10-Antikörpers.