

Produktname: Caspase 5 Kaninchen-monoklonaler Antikörper**Katalog-Nr.: AMRe83824**

Nur für Forschungszwecke.

Zusammenfassung

Beschreibung	Rekombinanter monoklonaler Kaninchenantikörper
Host	Kaninchen
Anwendung	WB,IHC,ICC/IF,ICC,IP
Reaktivität	Menschlich
Konjugation	Unkonjugiert
Modifikation	Unverändert
Isotyp	IgG
Klonalität	Monoklonal
Form	Flüssig
Konzentration	0,55 mg/ml. Die Konzentration dieses Produkts kann chargenabhängig sein.
Lagerung	Aliquotieren und bei -20°C lagern (12 Monate haltbar).Frost/Tau-Zyklen vermeiden.
Versand	Eisbeutel
Puffer	Gereinigter Antikörper in PBS mit 0,05 % Natriumazid, 0,05 % Schutzprotein und 50 % Glycerin.
Aufreinigung	Affinitätsreinigung

Anwendung

Verdünnungsverhältnis	WB 1:1000-1:2000,IHC 1:100-1:200,ICC/IF 1:50-1:200,ICC 1:50-1:200,IP 1:20-1:50
Molekulargewicht	Calculated MW: 50 kDa ; Observed MW: 47 kDa

Antigen-Informationen

Genname	Caspase 5
Alternative Namen	CASP5; Apoptosis related cysteine protease; CASP-5; Caspase-5 subunit p10; Protease ICH-3; TY protease;;Caspase 5
Gen-ID	
SwissProt ID	P51878
Immunogen	Ein synthetisches Peptid, das von humaner Caspase 5 abgeleitet ist

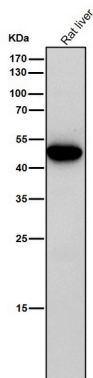
Hintergrund

Thiolprotease, die als Mediator des programmierten Zelltods fungiert. Sie initiiert die Pyroptose, einen programmierten lytischen Zelltodweg, durch Spaltung von Gasdermin-D (GSDMD): Die Spaltung setzt den N-terminalen Gasdermin-Anteil (Gasdermin-D, N-terminal) frei, der an Membranen bindet und Poren bildet, wodurch die Pyroptose ausgelöst wird.

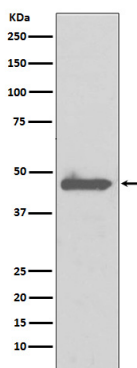
Forschungsbereich

-

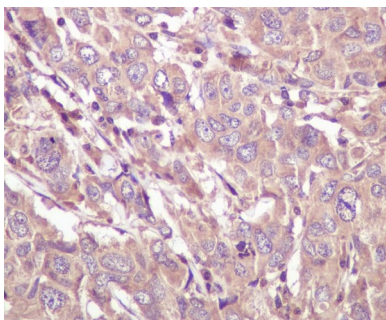
Bilddaten



Alle Ansätze verwenden den Antikörper in einer Verdünnung von 1:1K für 1 Stunde bei Raumtemperatur.



Western-Blot-Analyse der Caspase-5-Expression im HeLa-Zelllysät.



Immunohistochemische Analyse von in Paraffin eingebettetem menschlichem Brustkrebs unter Verwendung eines Caspase-5-Antikörpers.