
Produktname: KCNA1 Kaninchen-monoklonaler Antikörper**Katalog-Nr.: AMRe83816**

Nur für Forschungszwecke.

Zusammenfassung

Beschreibung	Rekombinanter monoklonaler Kaninchenantikörper
Host	Kaninchen
Anwendung	WB,IP
Reaktivität	Menschlich
Konjugation	Unkonjugiert
Modifikation	Unverändert
Isotyp	IgG
Klonalität	Monoklonal
Form	Flüssig
Konzentration	-
Lagerung	Aliquotieren und bei -20°C lagern (12 Monate haltbar).Frost/Tau-Zyklen vermeiden.
Versand	Eisbeutel
Puffer	Gereinigter Antikörper in PBS mit 0,05 % Natriumazid, 0,05 % Schutzprotein und 50 % Glycerin.
Aufreinigung	Affinitätsreinigung

Anwendung**Verdünnungsverhältnis** WB 1:1000-1:5000,IP 1:20-1:50**tnis****Molekulargewicht** 56 kDa**Antigen-Informationen**

Genname	KCNA1
Alternative Namen	HBK1; HUK1; EA1; MK1; AEMK; MBK1; RBK1; KCNA1; potassium channel Kv1.1; potassium voltage-gated channel subfamily A member 1;;KCNA1
Gen-ID	
SwissProt ID	Q09470
Immunogen	Ein synthetisches Peptid, das von humanem KCNA1 abgeleitet ist

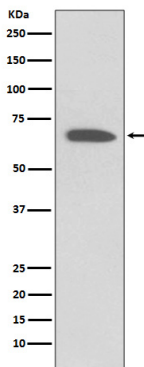
Hintergrund

Spannungsgesteuerter Kaliumkanal, der den transmembranären Kaliumtransport in erregbaren Membranen vermittelt, vorwiegend im Gehirn und im zentralen Nervensystem, aber auch in der Niere. Trägt zur Regulierung des Membranpotenzials und der Nervensignalübertragung bei und verhindert neuronale Übererregbarkeit.

Forschungsbereich

-

Bilddaten



Western-Blot-Analyse der KCNA1-Expression im Lysat menschlicher fetaler Gehirne.