

**Produktname: WASF2 Kaninchen-monoklonaler Antikörper****Katalog-Nr.: AMRe83814**

Nur für Forschungszwecke.

**Zusammenfassung**

<b>Beschreibung</b>	Rekombinanter monoklonaler Kaninchenantikörper
<b>Host</b>	Kaninchen
<b>Anwendung</b>	WB,IHC,ICC/IF,ICC
<b>Reaktivität</b>	Menschlich
<b>Konjugation</b>	Unkonjugiert
<b>Modifikation</b>	Unverändert
<b>Isotyp</b>	IgG
<b>Klonalität</b>	Monoklonal
<b>Form</b>	Flüssig
<b>Konzentration</b>	0,49 mg/ml. Die Konzentration dieses Produkts kann chargenabhängig sein.
<b>Lagerung</b>	Aliquotieren und bei -20°C lagern (12 Monate haltbar).Frost/Tau-Zyklen vermeiden.
<b>Versand</b>	Eisbeutel
<b>Puffer</b>	Gereinigter Antikörper in PBS mit 0,05 % Natriumazid, 0,05 % Schutzprotein und 50 % Glycerin.
<b>Aufreinigung</b>	Affinitätsreinigung

**Anwendung**

<b>Verdünnungsverhältnis</b>	WB 1:1000-1:2000,IHC 1:100-1:200,ICC/IF 1:50-1:200,ICC 1:50-1:200
<b>Molekulargewicht</b>	Calculated MW: 54 kDa ; Observed MW: 80 kDa

**Antigen-Informationen**

<b>Genname</b>	WASF2
<b>Alternative Namen</b>	Wiskott-Aldrich syndrome protein family member 2WASP family protein member 2; Protein WAVE-2; Verprolin homology domain-containing protein 2; WASF2;;WASF2
<b>Gen-ID</b>	
<b>SwissProt ID</b>	Q9Y6W5
<b>Immunogen</b>	Ein synthetisches Peptid, das von humanem WASF2 abgeleitet ist

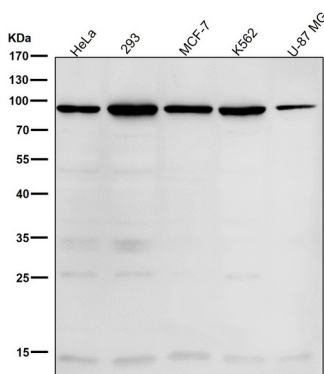
**Hintergrund**

Ein nachgeschaltetes Effektormolekül, das an der Signalübertragung von Tyrosinkinase-Rezeptoren und kleinen GTPasen zum Aktin-Zytoskelett beteiligt ist. Es fördert die Bildung von Aktinfilamenten und ist Bestandteil des WAVE-Komplexes, der die Lamellipodienbildung reguliert. Der WAVE-Komplex reguliert die Reorganisation von Aktinfilamenten durch seine Interaktion mit dem Arp2/3-Komplex.

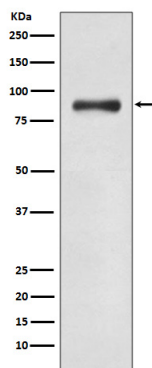
## Forschungsbereich

-

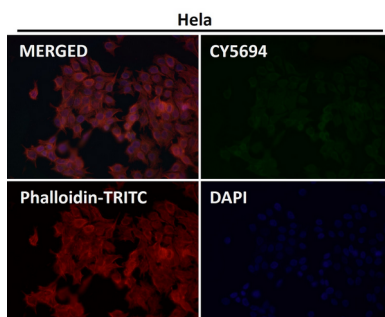
## Bilddaten



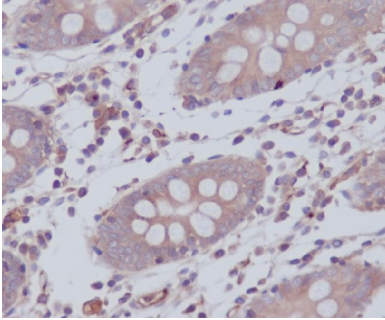
Alle Ansätze verwenden den Antikörper in einer Verdünnung von 1:1K für 1 Stunde bei Raumtemperatur.



Western-Blot-Analyse der WASF2-Expression im K562-Zelllysat.



Immunfluoreszenzanalyse mit dem Antikörper in einer Verdünnung von 1:50.



Immunohistochemische Analyse von in Paraffin eingebettetem menschlichem Dickdarmgewebe unter Verwendung des WASF2-Antikörpers.