

Produktname: MAD2L1-Bindungsprotein Kaninchen-monoklonaler Antikörper**Katalog-Nr.: AMRe83812**

Nur für Forschungszwecke.

Zusammenfassung

Beschreibung	Rekombinanter monoklonaler Kaninchenantikörper
Host	Kaninchen
Anwendung	WB,IHC,ICC/IF,ICC
Reaktivität	Mensch, Maus, Ratte
Konjugation	Unkonjugiert
Modifikation	Unverändert
Isotyp	IgG
Klonalität	Monoklonal
Form	Flüssig
Konzentration	0,38 mg/ml. Die Konzentration dieses Produkts kann chargenabhängig sein.
Lagerung	Aliquotieren und bei -20°C lagern (12 Monate haltbar).Frost/Tau-Zyklen vermeiden.
Versand	Eisbeutel
Puffer	Gereinigter Antikörper in PBS mit 0,05 % Natriumazid, 0,05 % Schutzprotein und 50 % Glycerin.
Aufreinigung	Affinitätsreinigung

Anwendung

Verdünnungsverhältnis	WB 1:1000-1:2000,IHC 1:100-1:200,ICC/IF 1:50-1:200,ICC 1:50-1:200
Molekulargewicht	Calculated MW: 31 kDa ; Observed MW: 34 kDa

Antigen-Informationen

Genname	MAD2L1 binding protein
Alternative Namen	Caught by MAD2 protein; CMT2; KIAA0110; MAD2L1 binding protein; MAD2L1-binding protein; MAD2L1BP; MD2BP; MGC11282; RP1-261G23.6;;MAD2L1BP
Gen-ID	
SwissProt ID	Q15013
Immunogen	Ein synthetisches Peptid, das vom humanen MAD2L1BP abgeleitet ist

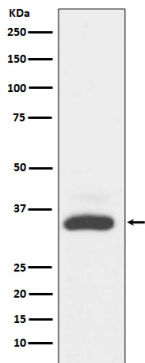
Hintergrund

Kann möglicherweise dazu dienen, den Spindelkontrollpunkt zu deaktivieren und die Mitose durch die Anaphase hindurch fortschreiten zu lassen, indem es an MAD2L1 bindet, nachdem es sich vom MAD2L1-CDC20-Komplex gelöst hat.

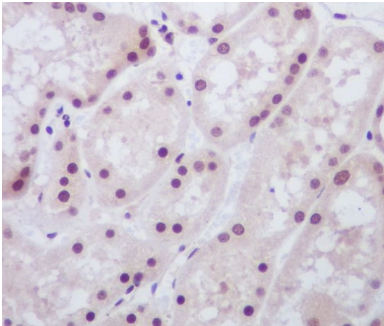
Forschungsbereich

-

Bilddaten



Western-Blot-Analyse der MAD2L1BP-Expression im A431-Zelllysate.



Immunohistochemische Analyse von in Paraffin eingebetteter menschlicher Niere unter Verwendung des MAD2L1BP-Antikörpers.